

تحديث نظام الإدخال والإخراج الأساسي (BIOS)

قد تحتاج إلى تحديث نظام الإدخال والإخراج الأساسي (BIOS) عندما يكون هناك تحديث متاحًا أو بعد إعادة تركيب لوحة النظام.
تحديث نظام الإدخال والإخراج الأساسي (BIOS):

- 1 ابدأ تشغيل الكمبيوتر.
- 2 انتقل إلى support.dell.com/support/downloads.
- 3 حدد موقع ملف تحديث نظام الإدخال والإخراج الأساسي (BIOS) المخصص للكمبيوتر:
 **ملاحظة:** يوجد رمز الخدمة الخاص بجهاز الكمبيوتر على ملصق بالجانب الخلفي للكمبيوتر. لمزيد من المعلومات، انظر دليل بدء التشغيل السريع المرفق مع الكمبيوتر.
إذا كان لديك "رمز الخدمة" أو "رمز الخدمة السريعة" الخاص بالكمبيوتر لديك:
 - a فأدخل "رمز الخدمة" أو "رمز الخدمة السريعة" الخاص بالكمبيوتر في حقل **Service Tag or Express Service Code** (رمز الخدمة أو رمز الخدمة السريعة).
 - b فانقر فوق **Submit** (إرسال) وتابع إلى الخطوة 4.إذا لم يكن لديك "رمز الخدمة" أو "رمز الخدمة السريعة" الخاص بالكمبيوتر لديك:
 - a فاختر أحد الخيارات التالية:
 - التعرف على "رمز الخدمة" الخاص بي تلقائيًا
 - الاختيار من قائمة **My Products and Services** (منتجاتي وخدماتي)
 - الاختيار من قائمة جميع منتجات **Dell**
 - b انقر فوق **Continue** (متابعة) واتبع الإرشادات التي تظهر على الشاشة.
- 4 تظهر قائمة بالنتائج على الشاشة. انقر فوق **BIOS** (نظام الإدخال والإخراج الأساسي).
- 5 انقر فوق **Download File** (تنزيل ملف) لتنزيل أحدث ملف لنظام الإدخال والإخراج الأساسي (BIOS).
- 6 في نافذة **Please select your download method below** (يرجى تحديد طريقة التنزيل أدناه)، انقر فوق **Download Now** (التنزيل الآن).
تظهر نافذة **File Download** (تنزيل الملف).
- 7 في نافذة **Save As** (حفظ باسم)، حدد مكانًا مناسبًا لتنزيل الملف على الكمبيوتر.
- 8 في حالة ظهور الإطار **Download Complete** (اكتمل التنزيل) انقر فوق **Close** (إغلاق).
- 9 انتقل إلى المجلد الذي قمت فيه بتنزيل ملف تحديث نظام BIOS.
- 10 انقر نقرًا مزدوجًا فوق رمز ملف تحديث نظام BIOS واتبع الإرشادات التي تظهر على الشاشة.

إعادة تركيب وحدة الكاميرا



تحذير: قبل العمل داخل الكمبيوتر، قم بقراءة معلومات الأمان الواردة مع جهاز الكمبيوتر واتبع الخطوات الواردة في "قبل البدء" في الصفحة 7. وبعد إنهاء العمل بداخل الكمبيوتر، اتبع الإرشادات الواردة في "بعد العمل داخل الكمبيوتر" في الصفحة 9. للحصول على معلومات إضافية حول أفضل ممارسات السلامة، انظر "الصفحة الرئيسية الخاصة بالتوافق مع الإشعارات التنظيمية" على العنوان dell.com/regulatory_compliance.

الإجراء

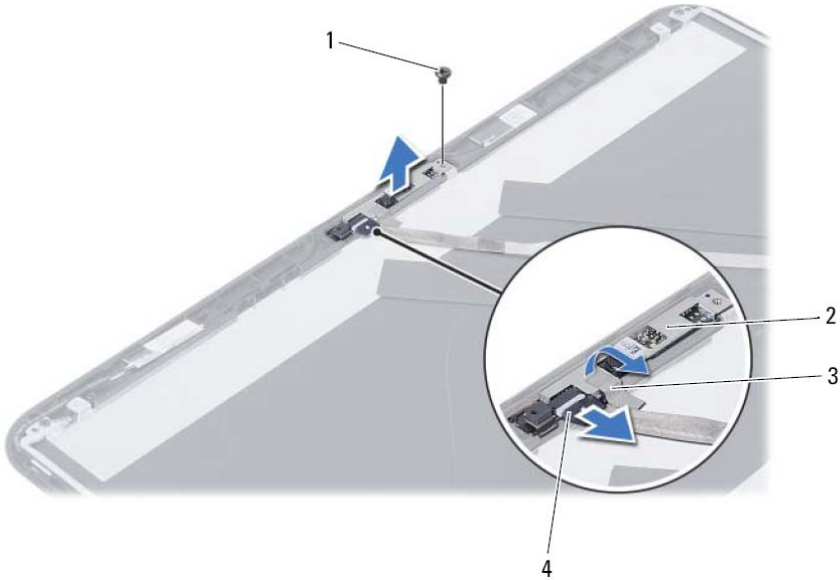
- 1 قم بمحاذاة وحدة الكاميرا على الغطاء الخلفي للشاشة.
- 2 أعد وضع المسمار الذي يثبت وحدة الكاميرا بالغطاء الخلفي للشاشة.
- 3 قم بلمس الشريط الذي يثبت وحدة الكاميرا بالغطاء الخلفي للشاشة.
- 4 قم بتوصيل كابل الكاميرا بالموصل الموجود في وحدة الكاميرا.

المتطلبات اللاحقة

- 1 أعد وضع إطار الشاشة. انظر "إعادة وضع إطار الشاشة" في الصفحة 77.
- 2 أعد وضع مجموعة الشاشة. انظر "إعادة وضع مجموعة الشاشة" في الصفحة 73.
- 3 أعد تركيب مسند راحة اليد. انظر "أعد وضع مسند راحة اليد" في الصفحة 35.
- 4 أعد وضع لوحة المفاتيح. انظر "إعادة وضع لوحة المفاتيح" في الصفحة 29.
- 5 أعد وضع مجموعة محرك الأقراص الضوئية. انظر "أعد وضع مجموعة محرك الأقراص الضوئية" في الصفحة 21.
- 6 أعد وضع مجموعة محرك الأقراص الثابتة. انظر "إعادة تركيب مجموعة محرك الأقراص الثابتة" في الصفحة 25.
- 7 اتبع الإرشادات من الخطوة 3 و الخطوة 4 في "إعادة وضع وحدة (وحدات) الذاكرة" في الصفحة 17.
- 8 أعد وضع البطارية. انظر "استبدال البطارية" في الصفحة 13.
- 9 اتبع الإرشادات في "بعد العمل داخل الكمبيوتر" في الصفحة 9.

الإجراء

- 1 فك المسمار الذي يثبت وحدة الكاميرا بالغطاء الخلفي للشاشة.
- 2 افصل كبل الكاميرا عن الموصل الموجود في وحدة الكاميرا.
- 3 قم بإزالة الشريط الذي يثبت وحدة الكاميرا بالغطاء الخلفي للشاشة.
- 4 ارفع وحدة الكاميرا خارج الغطاء الخلفي للشاشة.



المسمار	1	وحدة الكاميرا	2
شريط	3	كبل الكاميرا	4



تحذير: قبل العمل داخل الكمبيوتر، قم بقراءة معلومات الأمان الواردة مع جهاز الكمبيوتر واتبع الخطوات الواردة في "قبل البدء" في الصفحة 7. وبعد إنهاء العمل بداخل الكمبيوتر، اتبع الإرشادات الواردة في "بعد العمل داخل الكمبيوتر" في الصفحة 9. للحصول على معلومات إضافية حول أفضل ممارسات السلامة، انظر "الصفحة الرئيسية الخاصة بالتوافق مع الإشعارات التنظيمية" على العنوان dell.com/regulatory_compliance.

المتطلبات الأساسية

- 1 أخرج البطارية. انظر "إزالة البطارية" في الصفحة 11.
- 2 اتبع الإرشادات من الخطوة 1 إلى الخطوة 2 في "إزالة وحدة (وحدات) الذاكرة" في الصفحة 15.
- 3 قم بإزالة مجموعة محرك الأقراص الثابتة. انظر "إزالة مجموعة محرك الأقراص الثابتة" في الصفحة 23.
- 4 قم بإزالة مجموعة محرك الأقراص الضوئية. انظر "إزالة مجموعة محرك الأقراص الضوئية" في الصفحة 19.
- 5 قم بإزالة لوحة المفاتيح. انظر "إزالة لوحة المفاتيح" في الصفحة 27.
- 6 قم بإزالة مسند راحة اليد. انظر "إزالة مسند راحة اليد" في الصفحة 31.
- 7 قم بإزالة مجموعة الشاشة. انظر "إزالة مجموعة الشاشة" في الصفحة 69.
- 8 قم بإزالة إطار الشاشة. انظر "إزالة إطار الشاشة" في الصفحة 75.

إعادة تركيب لوحة الشاشة

تحذير: قبل العمل داخل الكمبيوتر، قم بقراءة معلومات الأمان الواردة مع جهاز الكمبيوتر واتبع الخطوات الواردة في "قبل البدء" في الصفحة 7. وبعد إنهاء العمل بداخل الكمبيوتر، اتبع الإرشادات الواردة في "بعد العمل داخل الكمبيوتر" في الصفحة 9. للحصول على معلومات إضافية حول أفضل ممارسات السلامة، انظر "الصفحة الرئيسية الخاصة بالتوافق مع الإشعارات التنظيمية" على العنوان dell.com/regulatory_compliance.



الإجراء

- 1 قم بتوصيل كبل الشاشة بالموصل الموجود في لوحة الشاشة.
- 2 الصق الشريط المثبت لكبل الشاشة.
- 3 ضع لوحة الشاشة برفق على الغطاء الخلفي للشاشة.
- 4 قم بمحاذاة فتحات المسامير الموجودة في لوحة الشاشة مع فتحات المسامير الموجودة في الغطاء الخلفي للشاشة.
- 5 أعد تركيب المسامير اللولبية المثبتة للوحة الشاشة بالغطاء الخلفي للشاشة.

المتطلبات اللاحقة

- 1 أعد وضع مفصلات الشاشة. انظر "إعادة تركيب مفصلات الشاشة" في الصفحة 81.
- 2 أعد وضع إطار الشاشة. انظر "إعادة وضع إطار الشاشة" في الصفحة 77.
- 3 أعد وضع مجموعة الشاشة. انظر "إعادة وضع مجموعة الشاشة" في الصفحة 73.
- 4 أعد تركيب مسند راحة اليد. انظر "أعد وضع مسند راحة اليد" في الصفحة 35.
- 5 أعد وضع لوحة المفاتيح. انظر "إعادة وضع لوحة المفاتيح" في الصفحة 29.
- 6 أعد وضع مجموعة محرك الأقراص الضوئية. انظر "أعد وضع مجموعة محرك الأقراص الضوئية" في الصفحة 21.
- 7 أعد وضع مجموعة محرك الأقراص الثابتة. انظر "إعادة تركيب مجموعة محرك الأقراص الثابتة" في الصفحة 25.
- 8 اتبع الإرشادات من الخطوة 3 و الخطوة 4 في "إعادة وضع وحدة (وحدات) الذاكرة" في الصفحة 17.
- 9 أعد وضع البطارية. انظر "استبدال البطارية" في الصفحة 13.
- 10 اتبع الإرشادات في "بعد العمل داخل الكمبيوتر" في الصفحة 9.

- 3 قم بإزالة الشريط الملصق فوق كبل الشاشة.
- 4 افصل كبل لوحة الشاشة من الموصل الخاص به في لوحة الشاشة.

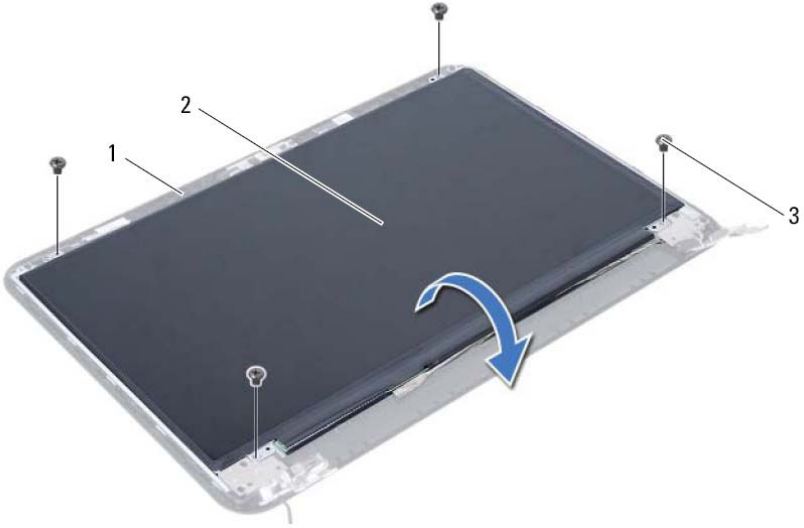


شريط 2

كابل الشاشة 1

الإجراء

- 1 قم بإزالة المسامير اللولبية المثبتة للوحة الشاشة بالغطاء الخلفي للشاشة.
- 2 ارفع لوحة الشاشة برفق واقليها.



1	الغطاء الخلفي للشاشة	2	لوحة الشاشة
3	المسامير اللولبية (4)		



تحذير: قبل العمل داخل الكمبيوتر، قم بقراءة معلومات الأمان الواردة مع جهاز الكمبيوتر واتبع الخطوات الواردة في "قبل البدء" في الصفحة 7. وبعد إنهاء العمل بداخل الكمبيوتر، اتبع الإرشادات الواردة في "بعد العمل داخل الكمبيوتر" في الصفحة 9. للحصول على معلومات إضافية حول أفضل ممارسات السلامة، انظر "الصفحة الرئيسية الخاصة بالتوافق مع الإشعارات التنظيمية" على العنوان dell.com/regulatory_compliance.

المتطلبات الأساسية

- 1 أخرج البطارية. انظر "إزالة البطارية" في الصفحة 11.
- 2 اتبع الإرشادات من الخطوة 1 إلى الخطوة 2 في "إزالة وحدة (وحدات) الذاكرة" في الصفحة 15.
- 3 قم بإزالة مجموعة محرك الأقراص الثابتة. انظر "إزالة مجموعة محرك الأقراص الثابتة" في الصفحة 23.
- 4 قم بإزالة مجموعة محرك الأقراص الضوئية. انظر "إزالة مجموعة محرك الأقراص الضوئية" في الصفحة 19.
- 5 قم بإزالة لوحة المفاتيح. انظر "إزالة لوحة المفاتيح" في الصفحة 27.
- 6 قم بإزالة مسند راحة اليد. انظر "إزالة مسند راحة اليد" في الصفحة 31.
- 7 قم بإزالة مجموعة الشاشة. انظر "إزالة مجموعة الشاشة" في الصفحة 69.
- 8 قم بإزالة إطار الشاشة. انظر "إزالة إطار الشاشة" في الصفحة 75.
- 9 قم بإزالة مفصلات الشاشة. انظر "إزالة مفصلات الشاشة" في الصفحة 79.

إعادة تركيب مفصلات الشاشة

⚠ تحذير: قبل العمل داخل الكمبيوتر، قم بقراءة معلومات الأمان الواردة مع جهاز الكمبيوتر واتبع الخطوات الواردة في "قبل البدء" في الصفحة 7. وبعد إنهاء العمل بداخل الكمبيوتر، اتبع الإرشادات الواردة في "بعد العمل داخل الكمبيوتر" في الصفحة 9. للحصول على معلومات إضافية حول أفضل ممارسات السلامة، انظر "الصفحة الرئيسية الخاصة بالتوافق مع الإشعارات التنظيمية" على العنوان dell.com/regulatory_compliance.

الإجراء

- 1 قم بمحاذاة فتحات المسامير الموجودة في مفصلات الشاشة مع فتحات المسامير الموجودة في الغطاء الخلفي للشاشة.
- 2 أعد تركيب المسامير المثبتة لمفصلات الشاشة في الغطاء الخلفي للشاشة.

المتطلبات اللاحقة

- 1 أعد وضع إطار الشاشة. انظر "إعادة وضع إطار الشاشة" في الصفحة 77.
- 2 أعد وضع مجموعة الشاشة. انظر "إعادة وضع مجموعة الشاشة" في الصفحة 73.
- 3 أعد تركيب مسند راحة اليد. انظر "أعد وضع مسند راحة اليد" في الصفحة 35.
- 4 أعد وضع لوحة المفاتيح. انظر "إعادة وضع لوحة المفاتيح" في الصفحة 29.
- 5 أعد وضع مجموعة محرك الأقراص الضوئية. انظر "أعد وضع مجموعة محرك الأقراص الضوئية" في الصفحة 21.
- 6 أعد وضع مجموعة محرك الأقراص الثابتة. انظر "إعادة تركيب مجموعة محرك الأقراص الثابتة" في الصفحة 25.
- 7 اتبع الإرشادات من الخطوة 3 و الخطوة 4 في "إعادة وضع وحدة (وحدات) الذاكرة" في الصفحة 17.
- 8 أعد وضع البطارية. انظر "استبدال البطارية" في الصفحة 13.
- 9 اتبع الإرشادات في "بعد العمل داخل الكمبيوتر" في الصفحة 9.

الإجراء

- 1 قم بإزالة المسامير المثبتة لمفصلات الشاشة في لوحة الشاشة.
- 2 ارفع مفصلات الشاشة خارج الغطاء الخلفي للشاشة.



2 مفصلات الشاشة (2)

1 المسامير اللولبية (8)

تحذير: قبل العمل داخل الكمبيوتر، قم بقراءة معلومات الأمان الواردة مع جهاز الكمبيوتر واتبع الخطوات الواردة في "قبل البدء" في الصفحة 7. وبعد إنهاء العمل بداخل الكمبيوتر، اتبع الإرشادات الواردة في "بعد العمل داخل الكمبيوتر" في الصفحة 9. للحصول على معلومات إضافية حول أفضل ممارسات السلامة، انظر "الصفحة الرئيسية الخاصة بالتوافق مع الإشعارات التنظيمية" على العنوان dell.com/regulatory_compliance.



المتطلبات الأساسية

- 1 أخرج البطارية. انظر "إزالة البطارية" في الصفحة 11.
- 2 اتبع الإرشادات من الخطوة 1 إلى الخطوة 2 في "إزالة وحدة (وحدات) الذاكرة" في الصفحة 15.
- 3 قم بإزالة مجموعة محرك الأقراص الثابتة. انظر "إزالة مجموعة محرك الأقراص الثابتة" في الصفحة 23.
- 4 قم بإزالة مجموعة محرك الأقراص الضوئية. انظر "إزالة مجموعة محرك الأقراص الضوئية" في الصفحة 19.
- 5 قم بإزالة لوحة المفاتيح. انظر "إزالة لوحة المفاتيح" في الصفحة 27.
- 6 قم بإزالة مسند راحة اليد. انظر "إزالة مسند راحة اليد" في الصفحة 31.
- 7 قم بإزالة مجموعة الشاشة. انظر "إزالة مجموعة الشاشة" في الصفحة 69.
- 8 قم بإزالة إطار الشاشة. انظر "إزالة إطار الشاشة" في الصفحة 75.

إعادة وضع إطار الشاشة

⚠ تحذير: قبل العمل داخل الكمبيوتر، قم بقراءة معلومات الأمان الواردة مع جهاز الكمبيوتر واتبع الخطوات الواردة في "قبل البدء" في الصفحة 7. وبعد إنهاء العمل بداخل الكمبيوتر، اتبع الإرشادات الواردة في "بعد العمل داخل الكمبيوتر" في الصفحة 9. للحصول على معلومات إضافية حول أفضل ممارسات السلامة، انظر "الصفحة الرئيسية الخاصة بالتوافق مع الإشعاعات التنظيمية" على العنوان dell.com/regulatory_compliance.

الإجراء

- 1 قم بمحاذاة إطار الشاشة مع الغطاء الخلفي للشاشة وأدخل إطار الشاشة في مكانه بعناية.
- 2 قم بمحاذاة أغطية المفصلات مع المفصلات الموجودة في مجموعة الشاشة وأدخل أغطية المفصلات في مكانها.

المتطلبات اللاحقة

- 1 أعد وضع مجموعة الشاشة. انظر "إعادة وضع مجموعة الشاشة" في الصفحة 73.
- 2 أعد تركيب مسند راحة اليد. انظر "أعد وضع مسند راحة اليد" في الصفحة 35.
- 3 أعد وضع لوحة المفاتيح. انظر "إعادة وضع لوحة المفاتيح" في الصفحة 29.
- 4 أعد وضع مجموعة محرك الأقراص الضوئية. انظر "أعد وضع مجموعة محرك الأقراص الضوئية" في الصفحة 21.
- 5 أعد وضع مجموعة محرك الأقراص الثابتة. انظر "إعادة تركيب مجموعة محرك الأقراص الثابتة" في الصفحة 25.
- 6 اتبع الإرشادات من الخطوة 3 و الخطوة 4 في "إعادة وضع وحدة (وحدات) الذاكرة" في الصفحة 17.
- 7 أعد وضع البطارية. انظر "استبدال البطارية" في الصفحة 13.
- 8 اتبع الإرشادات في "بعد العمل داخل الكمبيوتر" في الصفحة 9.

الإجراء

1 اضغط على أغطية المفصلات الموجودة على الجوانب وارفع أغطية المفصلات لإزالتها من مجموعة الشاشة.



1 أغطية المفصلات (2)

2 باستخدام أطراف أصابعك، ارفع الحافة الداخلية لإطار الشاشة بعناية.

3 قم بإزالة حافة الشاشة من الغطاء الخلفي للشاشة.



1 إطار الشاشة

تحذير: قبل العمل داخل الكمبيوتر، قم بقراءة معلومات الأمان الواردة مع جهاز الكمبيوتر واتبع الخطوات الواردة في "قبل البدء" في الصفحة 7. وبعد إنهاء العمل بداخل الكمبيوتر، اتبع الإرشادات الواردة في "بعد العمل داخل الكمبيوتر" في الصفحة 9. للحصول على معلومات إضافية حول أفضل ممارسات السلامة، انظر "الصفحة الرئيسية الخاصة بالتوافق مع الإشعارات التنظيمية" على العنوان dell.com/regulatory_compliance.



المتطلبات الأساسية

- 1 أخرج البطارية. انظر "إزالة البطارية" في الصفحة 11.
- 2 اتبع الإرشادات من الخطوة 1 إلى الخطوة 2 في "إزالة وحدة (وحدات) الذاكرة" في الصفحة 15.
- 3 قم بإزالة مجموعة محرك الأقراص الثابتة. انظر "إزالة مجموعة محرك الأقراص الثابتة" في الصفحة 23.
- 4 قم بإزالة مجموعة محرك الأقراص الضوئية. انظر "إزالة مجموعة محرك الأقراص الضوئية" في الصفحة 19.
- 5 قم بإزالة لوحة المفاتيح. انظر "إزالة لوحة المفاتيح" في الصفحة 27.
- 6 قم بإزالة مسند راحة اليد. انظر "إزالة مسند راحة اليد" في الصفحة 31.
- 7 قم بإزالة مجموعة الشاشة. انظر "إزالة مجموعة الشاشة" في الصفحة 69.

إعادة وضع مجموعة الشاشة

تحذير: قبل العمل داخل الكمبيوتر، قم بقراءة معلومات الأمان الواردة مع جهاز الكمبيوتر واتبع الخطوات الواردة في "قبل البدء" في الصفحة 7. وبعد إنهاء العمل بداخل الكمبيوتر، اتبع الإرشادات الواردة في "بعد العمل داخل الكمبيوتر" في الصفحة 9. للحصول على معلومات إضافية حول أفضل ممارسات السلامة، انظر "الصفحة الرئيسية الخاصة بالتوافق مع الإشعارات التنظيمية" على العنوان dell.com/regulatory_compliance.



الإجراء

- 1 ضع مجموعة الشاشة على قاعدة الكمبيوتر وقم بمحاذاة فتحات المسامير الموجودة مجموعة الشاشة مع فتحات المسامير الموجودة في قاعدة الكمبيوتر.
- 2 أعد تركيب المسامير المثبتة لمجموعة الشاشة في قاعدة الكمبيوتر.
- 3 قم بتوصيل كبلات بطاقة mini-card اللاسلكية بالموصلات الموجودة في بطاقة mini-card اللاسلكية.
- 4 صل كبل الشاشة في الموصل الموجود في لوحة النظام.
- 5 قم بلصق الشريط الذي يقوم بتثبيت كابل الشاشة بلوحة النظام.

المتطلبات اللاحقة

- 1 أعد تركيب مسند راحة اليد. انظر "أعد وضع مسند راحة اليد" في الصفحة 35.
- 2 أعد وضع لوحة المفاتيح. انظر "إعادة وضع لوحة المفاتيح" في الصفحة 29.
- 3 أعد وضع مجموعة محرك الأقراص الضوئية. انظر "أعد وضع مجموعة محرك الأقراص الضوئية" في الصفحة 21.
- 4 أعد وضع مجموعة محرك الأقراص الثابتة. انظر "إعادة تركيب مجموعة محرك الأقراص الثابتة" في الصفحة 25.
- 5 اتبع الإرشادات من الخطوة 3 و الخطوة 4 في "إعادة وضع وحدة (وحدات) الذاكرة" في الصفحة 17.
- 6 أعد وضع البطارية. انظر "استبدال البطارية" في الصفحة 13.
- 7 اتبع الإرشادات في "بعد العمل داخل الكمبيوتر" في الصفحة 9.

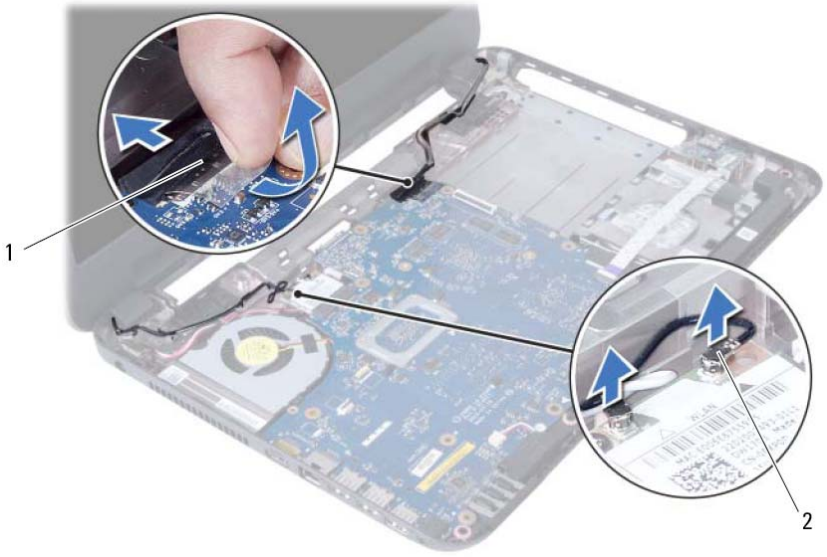
- 4 قم بتحريك كبل منفذ مهايئ التيار على الجانب من المسامير.
- 5 قم بإزالة المسامير المثبتة لمجموعة الشاشة في قاعدة الكمبيوتر.
- 6 ارفع مجموعة الشاشة إلى خارج قاعدة الكمبيوتر.



1	مجموعة الشاشة	2	المسامير (3)
3	كبل منفذ مهايئ التيار		

الإجراء

- 1 قم بإزالة الشريط الذي يقوم بتثبيت كبل الشاشة بلوحة النظام.
- 2 افصل كابيل الشاشة عن الموصلات الموجودة في لوحة النظام.
- 3 قم بفصل كبلات بطاقة mini-card اللاسلكية عن الموصلات الموجودة في بطاقة mini-card اللاسلكية.



2 كبلات بطاقة mini-card اللاسلكية (2)

1 كابل الشاشة



تحذير: قبل العمل داخل الكمبيوتر، قم بقراءة معلومات الأمان الواردة مع جهاز الكمبيوتر واتبع الخطوات الواردة في "قبل البدء" في الصفحة 7. وبعد إنهاء العمل بداخل الكمبيوتر، اتبع الإرشادات الواردة في "بعد العمل داخل الكمبيوتر" في الصفحة 9. للحصول على معلومات إضافية حول أفضل ممارسات السلامة، انظر "الصفحة الرئيسية الخاصة بالتوافق مع الإشعارات التنظيمية" على العنوان dell.com/regulatory_compliance.

المتطلبات الأساسية

- 1 أخرج البطارية. انظر "إزالة البطارية" في الصفحة 11.
- 2 اتبع الإرشادات من الخطوة 1 إلى الخطوة 2 في "إزالة وحدة (وحدات) الذاكرة" في الصفحة 15.
- 3 قم بإزالة مجموعة محرك الأقراص الثابتة. انظر "إزالة مجموعة محرك الأقراص الثابتة" في الصفحة 23.
- 4 قم بإزالة مجموعة محرك الأقراص الضوئية. انظر "إزالة مجموعة محرك الأقراص الضوئية" في الصفحة 19.
- 5 قم بإزالة لوحة المفاتيح. انظر "إزالة لوحة المفاتيح" في الصفحة 27.
- 6 قم بإزالة مسند راحة اليد. انظر "إزالة مسند راحة اليد" في الصفحة 31.

إعادة وضع مكبرات الصوت

⚠ تحذير: قبل العمل داخل الكمبيوتر، قم بقراءة معلومات الأمان الواردة مع جهاز الكمبيوتر واتبع الخطوات الواردة في "قبل البدء" في الصفحة 7. وبعد إنهاء العمل بداخل الكمبيوتر، اتبع الإرشادات الواردة في "بعد العمل داخل الكمبيوتر" في الصفحة 9. للحصول على معلومات إضافية حول أفضل ممارسات السلامة، انظر "الصفحة الرئيسية الخاصة بالتوافق مع الإشعارات التنظيمية" على العنوان dell.com/regulatory_compliance.

الإجراء

- 1 أزح مكبرات الصوت داخل قاعدة الكمبيوتر.
- 2 قم بتوجيه كبل مكبرات الصوت خلال أدلة التوجيه الموجودة على قاعدة الكمبيوتر.
- 3 أعد وضع أنابيب LED السيليكون في قاعدة الكمبيوتر.
- 4 قم بلمس الشريط المثبت لأنابيب LED السيليكون في قاعدة الكمبيوتر.

المتطلبات اللاحقة

- 1 أعد تركيب لوحة النظام. انظر "إعادة تركيب لوحة النظام" في الصفحة 49.
- 2 أعد وضع بطاقة mini-card اللاسلكية. انظر "إعادة تركيب بطاقة Mini-Card اللاسلكية" في الصفحة 39.
- 3 أعد تركيب مسند راحة اليد. انظر "أعد وضع مسند راحة اليد" في الصفحة 35.
- 4 أعد وضع لوحة المفاتيح. انظر "إعادة وضع لوحة المفاتيح" في الصفحة 29.
- 5 أعد وضع مجموعة محرك الأقراص الضوئية. انظر "أعد وضع مجموعة محرك الأقراص الضوئية" في الصفحة 21.
- 6 أعد وضع مجموعة محرك الأقراص الثابتة. انظر "إعادة تركيب مجموعة محرك الأقراص الثابتة" في الصفحة 25.
- 7 اتبع الإرشادات من الخطوة 3 و الخطوة 4 في "إعادة وضع وحدة (وحدات) الذاكرة" في الصفحة 17.
- 8 أعد وضع البطارية. انظر "استبدال البطارية" في الصفحة 13.
- 9 اتبع الإرشادات في "بعد العمل داخل الكمبيوتر" في الصفحة 9.

- 3 لاحظ توجيه كبل مكبر الصوت، وقم بإزالة الكبل من أدلة التوجيه الموجودة في قاعدة الكمبيوتر.
- 4 ارفع مكبرات الصوت بطول كبل مكبر الصوت خارج قاعدة الكمبيوتر.

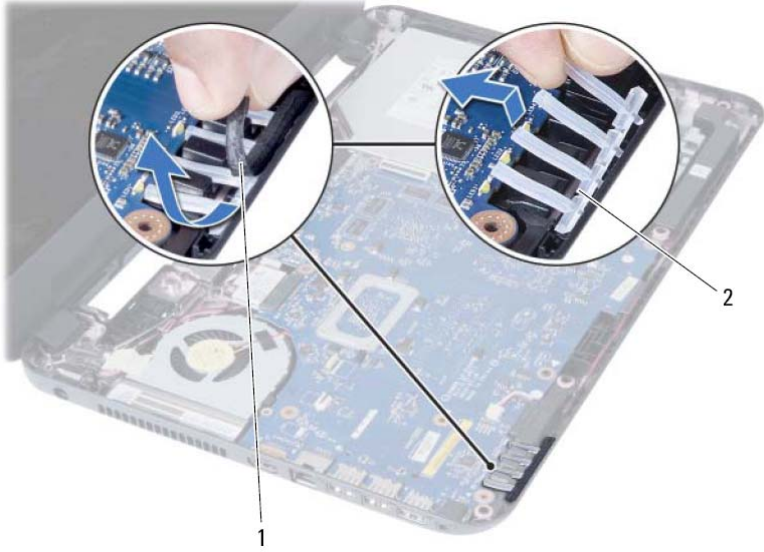


2 السماعات (2)

1 مسار توجيه كبل مكبرات الصوت

الإجراء

- 1 قم بإزالة الشريط المثبت لأنابيب LED السيليكون في قاعدة الكمبيوتر.
- 2 ارفع أنابيب LED السيليكون وقم بإزالتها خارج قاعدة الكمبيوتر.



2 أنابيب LED السيليكون

1 شريط



تحذير: قبل العمل داخل الكمبيوتر، قم بقراءة معلومات الأمان الواردة مع جهاز الكمبيوتر واتبع الخطوات الواردة في "قبل البدء" في الصفحة 7. وبعد إنهاء العمل بداخل الكمبيوتر، اتبع الإرشادات الواردة في "بعد العمل داخل الكمبيوتر" في الصفحة 9. للحصول على معلومات إضافية حول أفضل ممارسات السلامة، انظر "الصفحة الرئيسية الخاصة بالتوافق مع الإشعارات التنظيمية" على العنوان dell.com/regulatory_compliance.

المتطلبات الأساسية

- 1 أخرج البطارية. انظر "إزالة البطارية" في الصفحة 11.
- 2 اتبع الإرشادات من الخطوة 1 إلى الخطوة 2 في "إزالة وحدة (وحدات) الذاكرة" في الصفحة 15.
- 3 قم بإزالة مجموعة محرك الأقراص الثابتة. انظر "إزالة مجموعة محرك الأقراص الثابتة" في الصفحة 23.
- 4 قم بإزالة مجموعة محرك الأقراص الضوئية. انظر "إزالة مجموعة محرك الأقراص الضوئية" في الصفحة 19.
- 5 قم بإزالة لوحة المفاتيح. انظر "إزالة لوحة المفاتيح" في الصفحة 27.
- 6 قم بإزالة مسند راحة اليد. انظر "إزالة مسند راحة اليد" في الصفحة 31.
- 7 أخرج بطاقة mini-card اللاسلكية. انظر "إزالة بطاقة Mini-Card اللاسلكية" في الصفحة 37.
- 8 قم بإزالة لوحة النظام. انظر "إزالة لوحة النظام" في الصفحة 45.

إعادة وضع المروحة

تحذير: قبل العمل داخل الكمبيوتر، قم بقراءة معلومات الأمان الواردة مع جهاز الكمبيوتر واتبع الخطوات الواردة في "قبل البدء" في الصفحة 7. وبعد إنهاء العمل بداخل الكمبيوتر، اتبع الإرشادات الواردة في "بعد العمل داخل الكمبيوتر" في الصفحة 9. للحصول على معلومات إضافية حول أفضل ممارسات السلامة، انظر "الصفحة الرئيسية الخاصة بالتوافق مع الإشعارات التنظيمية" على العنوان dell.com/regulatory_compliance.



الإجراء

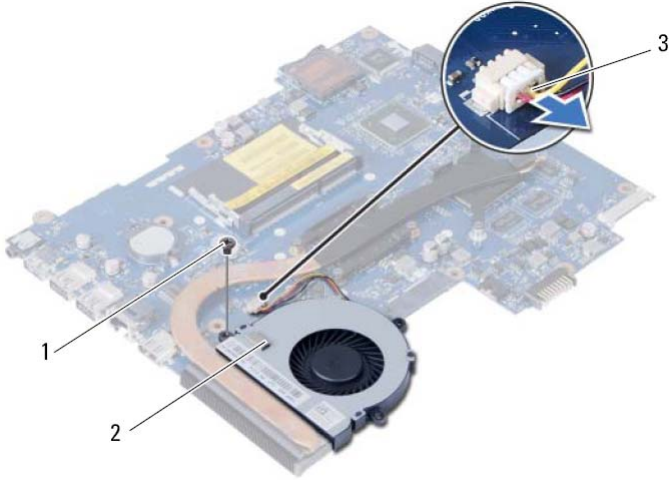
- 1 قم بمحاذاة فتحات المسامير الموجودة على المروحة مع فتحات المسامير الموجودة في لوحة النظام.
- 2 أعد وضع المسمار المثبت للمروحة في لوحة النظام.
- 3 صل كبل المروحة بالموصل الموجود في لوحة النظام.

المتطلبات اللاحقة

- 1 أعد تركيب لوحة النظام. انظر "إعادة تركيب لوحة النظام" في الصفحة 49.
- 2 أعد وضع بطاقة mini-card اللاسلكية. انظر "إعادة تركيب بطاقة Mini-Card اللاسلكية" في الصفحة 39.
- 3 أعد تركيب مسند راحة اليد. انظر "أعد وضع مسند راحة اليد" في الصفحة 35.
- 4 أعد وضع لوحة المفاتيح. انظر "إعادة وضع لوحة المفاتيح" في الصفحة 29.
- 5 أعد وضع مجموعة محرك الأقراص الضوئية. انظر "أعد وضع مجموعة محرك الأقراص الضوئية" في الصفحة 21.
- 6 أعد وضع مجموعة محرك الأقراص الثابتة. انظر "إعادة تركيب مجموعة محرك الأقراص الثابتة" في الصفحة 25.
- 7 اتبع الإرشادات من الخطوة 3 و الخطوة 4 في "إعادة وضع وحدة (وحدات) الذاكرة" في الصفحة 17.
- 8 أعد وضع البطارية. انظر "استبدال البطارية" في الصفحة 13.
- 9 اتبع الإرشادات في "بعد العمل داخل الكمبيوتر" في الصفحة 9.

الإجراء

- 1 اقلب لوحة النظام رأسًا على عقب وقم بوضع لوحة النظام على سطح مستوي.
- 2 افصل كابل المروحة عن الموصل الموجود على لوحة النظام.
- 3 قم بإزالة المسمار المثبت للمروحة في لوحة النظام.
- 4 ارفع المروحة إلى خارج لوحة النظام.



1	المسمار	2	مروحة
3	كبل المروحة		



تحذير: قبل العمل داخل الكمبيوتر، قم بقراءة معلومات الأمان الواردة مع جهاز الكمبيوتر واتبع الخطوات الواردة في "قبل البدء" في الصفحة 7. وبعد إنهاء العمل بداخل الكمبيوتر، اتبع الإرشادات الواردة في "بعد العمل داخل الكمبيوتر" في الصفحة 9. للحصول على معلومات إضافية حول أفضل ممارسات السلامة، انظر "الصفحة الرئيسية الخاصة بالتوافق مع الإشعارات التنظيمية" على العنوان [dell.com/regulatory_compliance](https://www.dell.com/regulatory_compliance).

المتطلبات الأساسية

- 1 أخرج البطارية. انظر "إزالة البطارية" في الصفحة 11.
- 2 اتبع الإرشادات من الخطوة 1 إلى الخطوة 2 في "إزالة وحدة (وحدات) الذاكرة" في الصفحة 15.
- 3 قم بإزالة مجموعة محرك الأقراص الثابتة. انظر "إزالة مجموعة محرك الأقراص الثابتة" في الصفحة 23.
- 4 قم بإزالة مجموعة محرك الأقراص الضوئية. انظر "إزالة مجموعة محرك الأقراص الضوئية" في الصفحة 19.
- 5 قم بإزالة لوحة المفاتيح. انظر "إزالة لوحة المفاتيح" في الصفحة 27.
- 6 قم بإزالة مسند راحة اليد. انظر "إزالة مسند راحة اليد" في الصفحة 31.
- 7 أخرج بطاقة mini-card اللاسلكية. انظر "إزالة بطاقة Mini-Card اللاسلكية" في الصفحة 37.
- 8 قم بإزالة لوحة النظام. انظر "إزالة لوحة النظام" في الصفحة 45.

إعادة تركيب مراوح المشتت الحراري

تحذير: قبل العمل داخل الكمبيوتر، قم بقراءة معلومات الأمان الواردة مع جهاز الكمبيوتر واتبع الخطوات الواردة في "قبل البدء" في الصفحة 7. وبعد إنهاء العمل بداخل الكمبيوتر، اتبع الإرشادات الواردة في "بعد العمل داخل الكمبيوتر" في الصفحة 9. للحصول على معلومات إضافية حول أفضل ممارسات السلامة، انظر "الصفحة الرئيسية الخاصة بالتوافق مع الإشعارات التنظيمية" على العنوان dell.com/regulatory_compliance.



الإجراء

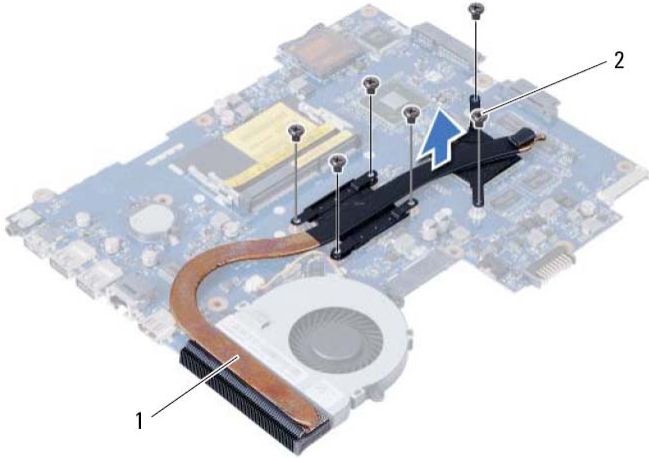
- 1 قم بإزالة الشحوم الحرارية من الجزء السفلي للمشتت الحراري ثم أعد وضعها.
- 2 قم بمحاذاة فتحات المسامير الموجودة على المشتت الحراري مع فتحات المسامير الموجودة على لوحة النظام.
- 3 بترتيب تسلسلي (موضح على المشتت الحراري)، قم بإعادة تركيب المسامير التي تثبت المشتت الحراري بلوحة النظام.

المتطلبات اللاحقة

- 1 أعد تركيب لوحة النظام. انظر "إعادة تركيب لوحة النظام" في الصفحة 49.
- 2 أعد وضع بطاقة mini-card اللاسلكية. انظر "إعادة تركيب بطاقة Mini-Card اللاسلكية" في الصفحة 39.
- 3 أعد تركيب مسند راحة اليد. انظر "أعد وضع مسند راحة اليد" في الصفحة 35.
- 4 أعد وضع لوحة المفاتيح. انظر "إعادة وضع لوحة المفاتيح" في الصفحة 29.
- 5 أعد وضع مجموعة محرك الأقراص الضوئية. انظر "أعد وضع مجموعة محرك الأقراص الضوئية" في الصفحة 21.
- 6 أعد وضع مجموعة محرك الأقراص الثابتة. انظر "إعادة تركيب مجموعة محرك الأقراص الثابتة" في الصفحة 25.
- 7 اتبع الإرشادات من الخطوة 3 و الخطوة 4 في "إعادة وضع وحدة (وحدات) الذاكرة" في الصفحة 17.
- 8 أعد وضع البطارية. انظر "استبدال البطارية" في الصفحة 13.
- 9 اتبع الإرشادات في "بعد العمل داخل الكمبيوتر" في الصفحة 9.

الإجراء

- 1 اقلب لوحة النظام رأسًا على عقب وقم بوضع لوحة النظام على سطح مستوي.
- 2 بترتيب تسلسلي (موضح على المشنت الحراري)، قم بإزالة المسامير التي تثبت المشنت الحراري بلوحة النظام.
- 3 ارفع المشنت الحراري إلى خارج لوحة النظام.



2 مروحة

1 مسمار (6)

إزالة المشتت الحراري



تحذير: قبل العمل داخل الكمبيوتر، قم بقراءة معلومات الأمان الواردة مع جهاز الكمبيوتر واتبع الخطوات الواردة في "قبل البدء" في الصفحة 7. وبعد إنهاء العمل بداخل الكمبيوتر، اتبع الإرشادات الواردة في "بعد العمل داخل الكمبيوتر" في الصفحة 9. للحصول على معلومات إضافية حول أفضل ممارسات السلامة، انظر "الصفحة الرئيسية الخاصة بالتوافق مع الإشعارات التنظيمية" على العنوان dell.com/regulatory_compliance.

المتطلبات الأساسية

- 1 أخرج البطارية. انظر "إزالة البطارية" في الصفحة 11.
- 2 اتبع الإرشادات من الخطوة 1 إلى الخطوة 2 في "إزالة وحدة (وحدات) الذاكرة" في الصفحة 15.
- 3 قم بإزالة مجموعة محرك الأقراص الثابتة. انظر "إزالة مجموعة محرك الأقراص الثابتة" في الصفحة 23.
- 4 قم بإزالة مجموعة محرك الأقراص الضوئية. انظر "إزالة مجموعة محرك الأقراص الضوئية" في الصفحة 19.
- 5 قم بإزالة لوحة المفاتيح. انظر "إزالة لوحة المفاتيح" في الصفحة 27.
- 6 قم بإزالة مسند راحة اليد. انظر "إزالة مسند راحة اليد" في الصفحة 31.
- 7 أخرج بطاقة mini-card اللاسلكية. انظر "إزالة بطاقة Mini-Card اللاسلكية" في الصفحة 37.
- 8 قم بإزالة لوحة النظام. انظر "إزالة لوحة النظام" في الصفحة 45.

إعادة تركيب البطارية الخلوية المصغرة

⚠ تحذير: قبل العمل داخل الكمبيوتر، قم بقراءة معلومات الأمان الواردة مع جهاز الكمبيوتر واتبع الخطوات الواردة في "قبل البدء" في الصفحة 7. وبعد إنهاء العمل بداخل الكمبيوتر، اتبع الإرشادات الواردة في "بعد العمل داخل الكمبيوتر" في الصفحة 9. للحصول على معلومات إضافية حول أفضل ممارسات السلامة، انظر "الصفحة الرئيسية الخاصة بالتوافق مع الإشعارات التنظيمية" على العنوان dell.com/regulatory_compliance.

⚠ تحذير: قد تنفجر البطارية إذا تم تركيبها بشكل غير صحيح. ولذا، لا تستبدل البطارية إلا ببطارية من نفس النوع أو من نوع مماثل. تخلص من البطاريات المستعملة وفقاً لتعليمات الشركة المصنعة.

الإجراء

مع جعل الجانب الموجب متجهًا إلى أعلى، أدخل البطارية الخلوية المصغرة داخل مقبس البطارية الموجود في لوحة النظام.

المتطلبات اللاحقة

- 1 أعد تركيب لوحة النظام. انظر "إعادة تركيب لوحة النظام" في الصفحة 49.
- 2 أعد تركيب مسند راحة اليد. انظر "أعد وضع مسند راحة اليد" في الصفحة 35.
- 3 أعد وضع لوحة المفاتيح. انظر "إعادة وضع لوحة المفاتيح" في الصفحة 29.
- 4 أعد وضع مجموعة محرك الأقراص الضوئية. انظر "أعد وضع مجموعة محرك الأقراص الضوئية" في الصفحة 21.
- 5 أعد وضع مجموعة محرك الأقراص الثابتة. انظر "إعادة تركيب مجموعة محرك الأقراص الثابتة" في الصفحة 25.
- 6 اتبع الإرشادات من الخطوة 3 و الخطوة 4 في "إعادة وضع وحدة (وحدات) الذاكرة" في الصفحة 17.
- 7 أعد وضع البطارية. انظر "استبدال البطارية" في الصفحة 13.
- 8 اتبع الإرشادات في "بعد العمل داخل الكمبيوتر" في الصفحة 9.

الإجراء

- 1 اقلب لوحة النظام رأسًا على عقب وقم بوضعها على سطح مستوي.
- 2 باستخدام مخطاط بلاستيكي، ارفع البطارية الخلووية المصغرة برفق خارج مقبس البطارية الموجود على لوحة النظام.



2 بطارية خلووية مصغرة

1 مسمار بلاستيكي

إزالة البطارية الخلوية المصغرة

تحذير: قبل العمل داخل الكمبيوتر، قم بقراءة معلومات الأمان الواردة مع جهاز الكمبيوتر واتبع الخطوات الواردة في "قبل البدء" في الصفحة 7. وبعد إنهاء العمل بداخل الكمبيوتر، اتبع الإرشادات الواردة في "بعد العمل داخل الكمبيوتر" في الصفحة 9. للحصول على معلومات إضافية حول أفضل ممارسات السلامة، انظر "الصفحة الرئيسية الخاصة بالتوافق مع الإشعارات التنظيمية" على العنوان dell.com/regulatory_compliance.

تحذير: قد تنفجر البطارية الخلوية المصغرة إذا تم تركيبها بشكل غير صحيح. استبدل البطارية الخلوية المصغرة ببطارية من نفس النوع أو من نوع مماثل فقط. تخلص من البطاريات الخلوية المصغرة المستعملة وفقًا لتعليمات الشركة المصنعة.

تنبيه: تؤدي إزالة البطارية الخلوية المصغرة إلى إعادة ضبط إعدادات نظام الإدخال والإخراج الأساسي (BIOS) إلى الإعدادات الافتراضية. يُوصى بأن تلاحظ إعدادات نظام الإدخال والإخراج الأساسي (BIOS) قبل إزالة البطارية الخلوية المصغرة.

المتطلبات الأساسية

- 1 أخرج البطارية. انظر "إزالة البطارية" في الصفحة 11.
- 2 اتبع الإرشادات من الخطوة 1 إلى الخطوة 2 في "إزالة وحدة (وحدات) الذاكرة" في الصفحة 15.
- 3 قم بإزالة مجموعة محرك الأقراص الثابتة. انظر "إزالة مجموعة محرك الأقراص الثابتة" في الصفحة 23.
- 4 قم بإزالة مجموعة محرك الأقراص الضوئية. انظر "إزالة مجموعة محرك الأقراص الضوئية" في الصفحة 19.
- 5 قم بإزالة لوحة المفاتيح. انظر "إزالة لوحة المفاتيح" في الصفحة 27.
- 6 قم بإزالة مسند راحة اليد. انظر "إزالة مسند راحة اليد" في الصفحة 31.
- 7 قم بإزالة لوحة النظام. انظر "إزالة لوحة النظام" في الصفحة 45.

إعادة تركيب لوحة النظام

تحذير: قبل العمل داخل الكمبيوتر، قم بقراءة معلومات الأمان الواردة مع جهاز الكمبيوتر واتبع الخطوات الواردة في "قبل البدء" في الصفحة 7. وبعد إنهاء العمل بداخل الكمبيوتر، اتبع الإرشادات الواردة في "بعد العمل داخل الكمبيوتر" في الصفحة 9. للحصول على معلومات إضافية حول أفضل ممارسات السلامة، انظر "الصفحة الرئيسية الخاصة بالتوافق مع الإشعاعات التنظيمية" على العنوان dell.com/regulatory_compliance.

ملاحظة: تم تخزين رمز الخدمة الخاص بجهاز الكمبيوتر لديك في لوحة النظام. يجب عليك إدخال "رمز الخدمة" أثناء عملية إعداد النظام بعد إعادة تركيب لوحة النظام.

الإجراء

- 1 قم بمحاذاة فتحة المسمار الموجود في لوحة النظام مع فتحة المسمار الموجود في قاعدة الكمبيوتر.
- 2 أعد تركيب المسمار الذي يثبت لوحة النظام بقاعدة الكمبيوتر.
- 3 قم بتوصيل كبل منفذ مهايئ التيار، وكبل الكمبيوتر، وكبل لوحة I/O بالموصلات الموجودة في لوحة النظام.
- 4 قم بتوصيل كابل الشاشة بلوحة النظام.
- 5 قم بلصق الشريط الذي يقوم بتهيئة كابل الشاشة بلوحة النظام.

المتطلبات اللاحقة

- 1 أعد وضع بطاقة mini-card اللاسلكية. انظر "إعادة تركيب بطاقة Mini-Card اللاسلكية" في الصفحة 39.
- 2 أعد تركيب مسند راحة اليد. انظر "أعد وضع مسند راحة اليد" في الصفحة 35.
- 3 أعد وضع لوحة المفاتيح. انظر "إعادة وضع لوحة المفاتيح" في الصفحة 29.
- 4 أعد وضع مجموعة محرك الأقراص الضوئية. انظر "أعد وضع مجموعة محرك الأقراص الضوئية" في الصفحة 21.
- 5 أعد وضع مجموعة محرك الأقراص الثابتة. انظر "إعادة تركيب مجموعة محرك الأقراص الثابتة" في الصفحة 25.
- 6 اتبع الإرشادات من الخطوة 3 و الخطوة 4 في "إعادة وضع وحدة (وحدات) الذاكرة" في الصفحة 17.
- 7 أعد وضع البطارية. انظر "استبدال البطارية" في الصفحة 13.
- 8 اتبع الإرشادات في "بعد العمل داخل الكمبيوتر" في الصفحة 9.

إدخال رمز الخدمة في إعداد النظام

- 1 ابدأ تشغيل الكمبيوتر.
- 2 اضغط على <F2> أثناء اختبار التشغيل الذاتي (POST) للدخول إلى برنامج إعداد النظام.
- 3 انتقل إلى علامة التبويب الرئيسية وأدخل "رمز الخدمة" الخاص بالكمبيوتر في الحقل إدخال رمز الخدمة.

4 قم بفك المسمار اللولبي الذي يثبت لوحة النظام بقاعدة الكمبيوتر.

5 ارفع لوحة النظام خارج قاعدة الكمبيوتر.

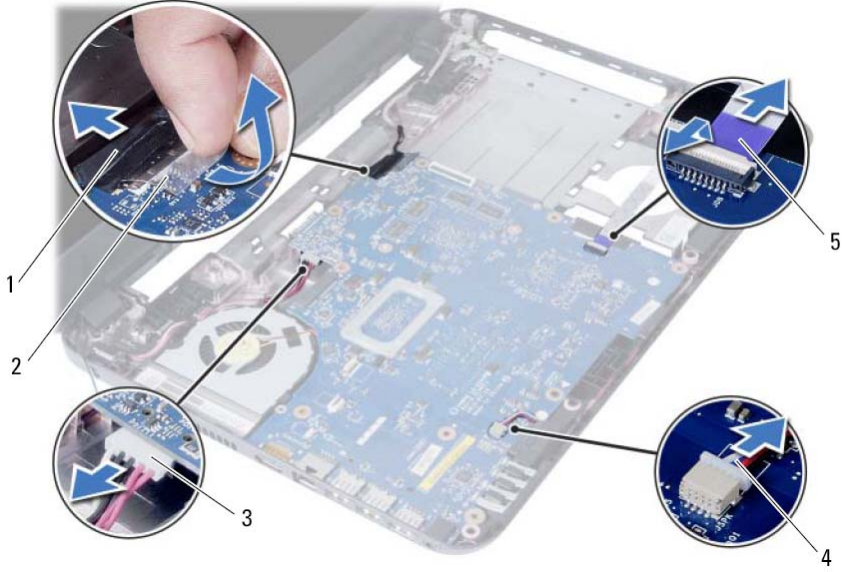


المسمار 2

1 لوحة النظام

الإجراء

- 1 قم بإزالة الشريط الذي يقوم بتثبيت كبل الشاشة بلوحة النظام.
- 2 افصل كابل الشاشة عن الموصل الموجود على لوحة النظام.
- 3 افصل كبل منفذ مهايئ التيار، وكبل مكبر الصوت، وكبل لوحة I/O من لوحة النظام.



1	كابل الشاشة	2	شريط
3	كابل منفذ مهايئ التيار	4	كابل مكبر الصوت
5	كبل لوحة الإدخال/الإخراج		

إزالة لوحة النظام

تحذير: قبل العمل داخل الكمبيوتر، قم بقراءة معلومات الأمان الواردة مع جهاز الكمبيوتر واتبع الخطوات الواردة في "قبل البدء" في الصفحة 7. وبعد إنهاء العمل بداخل الكمبيوتر، اتبع الإرشادات الواردة في "بعد العمل داخل الكمبيوتر" في الصفحة 9. للحصول على معلومات إضافية حول أفضل ممارسات السلامة، انظر "الصفحة الرئيسية الخاصة بالتوافق مع الإشعارات التنظيمية" على العنوان dell.com/regulatory_compliance.

ملاحظة: تم تخزين رمز الخدمة الخاص بجهاز الكمبيوتر لديك في لوحة النظام. يجب عليك إدخال "رمز الخدمة" في إعداد النظام بعد إعادة وضع لوحة النظام. لمزيد من المعلومات، راجع "إدخال رمز الخدمة في إعداد النظام" في الصفحة 49.

ملاحظة: قبل فصل الكبلات عن لوحة النظام، لاحظ موقع الموصلات بحيث يمكنك إعادة توصيلها بطريقة صحيحة بعد إعادة وضع لوحة النظام.

المتطلبات الأساسية

- 1 أخرج البطارية. انظر "إزالة البطارية" في الصفحة 11.
- 2 اتبع الإرشادات من الخطوة 1 إلى الخطوة 2 في "إزالة وحدة (وحدات) الذاكرة" في الصفحة 15.
- 3 قم بإزالة مجموعة محرك الأقراص الثابتة. انظر "إزالة مجموعة محرك الأقراص الثابتة" في الصفحة 23.
- 4 قم بإزالة مجموعة محرك الأقراص الضوئية. انظر "إزالة مجموعة محرك الأقراص الضوئية" في الصفحة 19.
- 5 قم بإزالة لوحة المفاتيح. انظر "إزالة لوحة المفاتيح" في الصفحة 27.
- 6 قم بإزالة مسند راحة اليد. انظر "إزالة مسند راحة اليد" في الصفحة 31.
- 7 قم بإزالة البطاقة اللاسلكية المصغرة. انظر "إزالة بطاقة Mini-Card اللاسلكية" في الصفحة 37.

إعادة تركيب لوحة الإدخال/الإخراج (I/O)

 تحذير: قبل العمل داخل الكمبيوتر، قم بقراءة معلومات الأمان الواردة مع جهاز الكمبيوتر واتبع الخطوات الواردة في "قبل البدء" في الصفحة 7. وبعد إنهاء العمل بداخل الكمبيوتر، اتبع الإرشادات الواردة في "بعد العمل داخل الكمبيوتر" في الصفحة 9. للحصول على معلومات إضافية حول أفضل ممارسات السلامة، انظر "الصفحة الرئيسية الخاصة بالتوافق مع الإشعارات التنظيمية" على العنوان dell.com/regulatory_compliance.

الإجراء

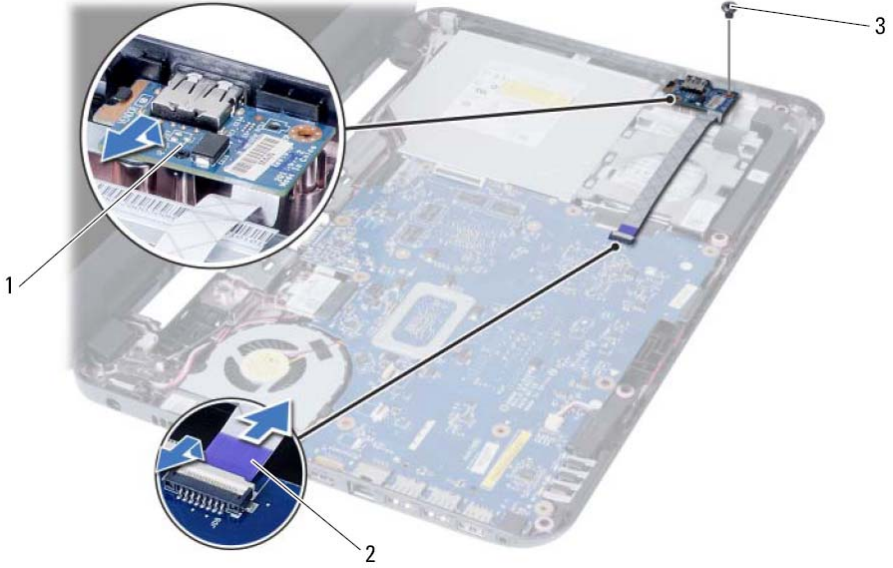
- 1 أزح لوحة I/O برفق إلى أسفل العروة المثبتة لها وقم بوضع لوحة I/O في مكانها.
- 2 أعد تركيب المسمار اللولبي الذي يثبت لوحة الإدخال/الإخراج بالجزء السفلي من الكمبيوتر.
- 3 قم بتوصيل كبل لوحة I/O بالموصل الخاص به.

المتطلبات اللاحقة

- 1 أعد تركيب مسند راحة اليد. انظر "أعد وضع مسند راحة اليد" في الصفحة 35.
- 2 أعد وضع لوحة المفاتيح. انظر "إعادة وضع لوحة المفاتيح" في الصفحة 29.
- 3 أعد وضع مجموعة محرك الأقراص الضوئية. انظر "أعد وضع مجموعة محرك الأقراص الضوئية" في الصفحة 21.
- 4 اتبع الإرشادات من الخطوة 3 و الخطوة 4 في "إعادة وضع وحدة (وحدات) الذاكرة" في الصفحة 17.
- 5 أعد وضع البطارية. انظر "استبدال البطارية" في الصفحة 13.
- 6 اتبع الإرشادات في "بعد العمل داخل الكمبيوتر" في الصفحة 9.

الإجراء

- 1 قم بفك المسمار اللولبي الذي يثبت لوحة الإدخال/الإخراج بقاعدة الكمبيوتر.
- 2 استخدم عروة السحب لفصل كبل لوحة I/O من الموصل الموجود في لوحة النظام.
- 3 ارفع لوحة I/O برفق وقم بإزالتها من قاعدة الكمبيوتر.



كبل لوحة الإدخال/الإخراج 2

1 لوحة الإدخال/الإخراج

3 المسمار

إزالة لوحة الإدخال/الإخراج (I/O)

تحذير: قبل العمل داخل الكمبيوتر، قم بقراءة معلومات الأمان الواردة مع جهاز الكمبيوتر واتبع الخطوات الواردة في "قبل البدء" في الصفحة 7. وبعد إنهاء العمل بداخل الكمبيوتر، اتبع الإرشادات الواردة في "بعد العمل داخل الكمبيوتر" في الصفحة 9. للحصول على معلومات إضافية حول أفضل ممارسات السلامة، انظر "الصفحة الرئيسية الخاصة بالتوافق مع الإشعارات التنظيمية" على العنوان [dell.com/regulatory_compliance](https://www.dell.com/regulatory_compliance).



المتطلبات الأساسية

- 1 أخرج البطارية. انظر "إزالة البطارية" في الصفحة 11.
- 2 اتبع الإرشادات من الخطوة 1 إلى الخطوة 2 في "إزالة وحدة (وحدات) الذاكرة" في الصفحة 15.
- 3 قم بإزالة مجموعة محرك الأقراص الضوئية. انظر "إزالة مجموعة محرك الأقراص الضوئية" في الصفحة 19.
- 4 قم بإزالة لوحة المفاتيح. انظر "إزالة لوحة المفاتيح" في الصفحة 27.
- 5 قم بإزالة مسند راحة اليد. انظر "إزالة مسند راحة اليد" في الصفحة 31.

المتطلبات اللاحقة

- 1 أعد تركيب مسند راحة اليد. انظر "أعد وضع مسند راحة اليد" في الصفحة 35.
- 2 أعد وضع لوحة المفاتيح. انظر "إعادة وضع لوحة المفاتيح" في الصفحة 29.
- 3 أعد وضع مجموعة محرك الأقراص الضوئية. انظر "أعد وضع مجموعة محرك الأقراص الضوئية" في الصفحة 21.
- 4 اتبع الإرشادات من الخطوة 3 و الخطوة 4 في "إعادة وضع وحدة (وحدات) الذاكرة" في الصفحة 17.
- 5 أعد وضع البطارية. انظر "استبدال البطارية" في الصفحة 13.
- 6 اتبع الإرشادات في "بعد العمل داخل الكمبيوتر" في الصفحة 9.

إعادة تركيب بطاقة Mini-Card اللاسلكية

تحذير: قبل العمل داخل الكمبيوتر، قم بقراءة معلومات الأمان الواردة مع جهاز الكمبيوتر واتبع الخطوات الواردة في "قبل البدء" في الصفحة 7. وبعد إنهاء العمل بداخل الكمبيوتر، اتبع الإرشادات الواردة في "بعد العمل داخل الكمبيوتر" في الصفحة 9. للحصول على معلومات إضافية حول أفضل ممارسات السلامة، انظر "الصفحة الرئيسية الخاصة بالتوافق مع الإشعارات التنظيمية" على العنوان dell.com/regulatory_compliance.



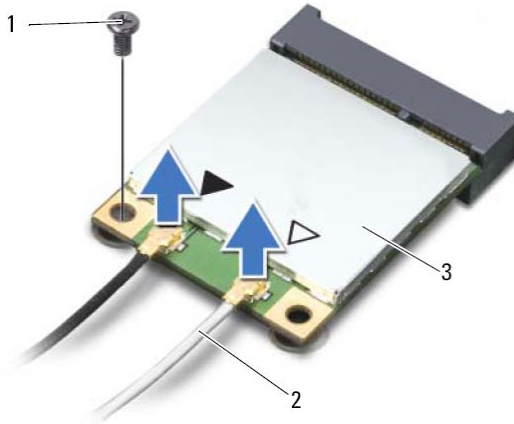
الإجراء

- 1 تشبيه: لتجنب إتلاف بطاقة Mini-Card اللاسلكية، تأكد من عدم وجود أي كبلات أسفل بطاقة Mini-Card اللاسلكية.
 - 2 قم بمحاذاة السن الموجود في بطاقة Mini-Card اللاسلكية مع العروة الموجودة في موصل لوحة النظام.
 - 3 أدخل موصل بطاقة Mini-Card اللاسلكية بزاوية 45 درجة في الموصل الموجود في لوحة النظام.
 - 4 اضغط على الطرف الآخر لبطاقة Mini-Card لإدخالها في الفتحة الموجودة بلوحة النظام وأعد تركيب المسار الذي يثبت بطاقة Mini-Card اللاسلكية بلوحة النظام.
 - 4 قم بتوصيل كابلات الهوائي ببطاقة mini-card اللاسلكية.
- يوضح الجدول التالي مخطط ألوان الكبلات الهوائية لبطاقة Mini-Card اللاسلكية التي يدعمها الكمبيوتر الموجود بحوزتك.

الموصلات الموجودة بطاقة Mini-Card اللاسلكية	مخطط ألوان كبلات الهوائي
الشبكة المحلية اللاسلكية (WLAN) + تقنية Bluetooth (كابلات)	
الشبكة المحلية اللاسلكية (WLAN) + تقنية Bluetooth الرئيسية (المثلث الأبيض)	أبيض
الشبكة المحلية اللاسلكية (WLAN) + تقنية Bluetooth الإضافية (المثلث الأسود)	أسود

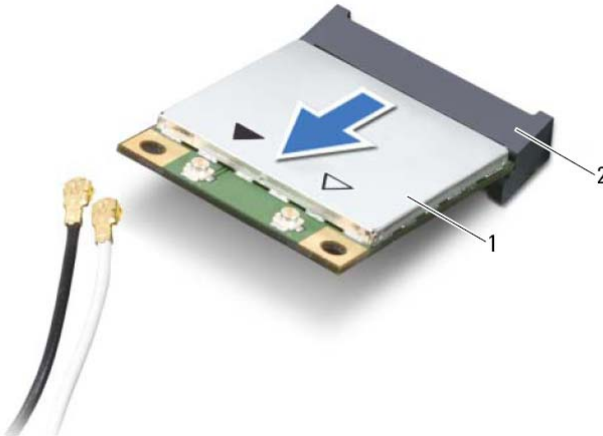
الإجراء

- 1 افصل كبلات الهوائي اللاسلكي من الموصلات الموجودة في بطاقة Mini-Card اللاسلكية.
- 2 قم بفك المسمار الذي يثبت بطاقة Mini-Card اللاسلكية بموصل لوحة النظام.



المسمار	1
بطاقة Mini-Card اللاسلكية	3
كبلات الهوائي (2)	2

- 3 قم بإزاحة بطاقة Mini-Card وإزالتها من موصل لوحة النظام.



بطاقة Mini-Card اللاسلكية	1
موصل لوحة النظام	2

إزالة بطاقة Mini-Card اللاسلكية

تحذير: قبل العمل داخل الكمبيوتر، قم بقراءة معلومات الأمان الواردة مع جهاز الكمبيوتر واتبع الخطوات الواردة في "قبل البدء" في الصفحة 7. وبعد إنهاء العمل بداخل الكمبيوتر، اتبع الإرشادات الواردة في "بعد العمل داخل الكمبيوتر" في الصفحة 9. للحصول على معلومات إضافية حول أفضل ممارسات السلامة، انظر "الصفحة الرئيسية الخاصة بالتوافق مع الإشعارات التنظيمية" على العنوان dell.com/regulatory_compliance.



ملاحظة: لا تضمن Dell التوافق ولا توفر الدعم لبطاقات Mini-Card اللاسلكية من مصادر أخرى بخلاف Dell.



في حالة طلب البطاقة اللاسلكية المصغرة مع الكمبيوتر، تأتي البطاقة مثبتة بالفعل.

الكمبيوتر لديك مزود بفتحة نصفية واحدة لبطاقة Mini-Card اللاسلكية تدعم شبكة اتصال محلية لاسلكية (WLAN) + بطاقة Bluetooth متعددة الوظائف.

المتطلبات الأساسية

- 1 أخرج البطارية. انظر "إزالة البطارية" في الصفحة 11.
- 2 اتبع الإرشادات من الخطوة 1 إلى الخطوة 2 في "إزالة وحدة (وحدات) الذاكرة" في الصفحة 15.
- 3 قم بإزالة مجموعة محرك الأقراص الضوئية. انظر "إزالة مجموعة محرك الأقراص الضوئية" في الصفحة 19.
- 4 قم بإزالة لوحة المفاتيح. انظر "إزالة لوحة المفاتيح" في الصفحة 27.
- 5 قم بإزالة مسند راحة اليد. انظر "إزالة مسند راحة اليد" في الصفحة 31.

أعد وضع مسند راحة اليد

⚠ تحذير: قبل العمل داخل الكمبيوتر، قم بقراءة معلومات الأمان الواردة مع جهاز الكمبيوتر واتبع الخطوات الواردة في "قبل البدء" في الصفحة 7. وبعد إنهاء العمل بداخل الكمبيوتر، اتبع الإرشادات الواردة في "بعد العمل داخل الكمبيوتر" في الصفحة 9. للحصول على معلومات إضافية حول أفضل ممارسات السلامة، انظر "الصفحة الرئيسية الخاصة بالتوافق مع الإشعاعات التنظيمية" على العنوان dell.com/regulatory_compliance.

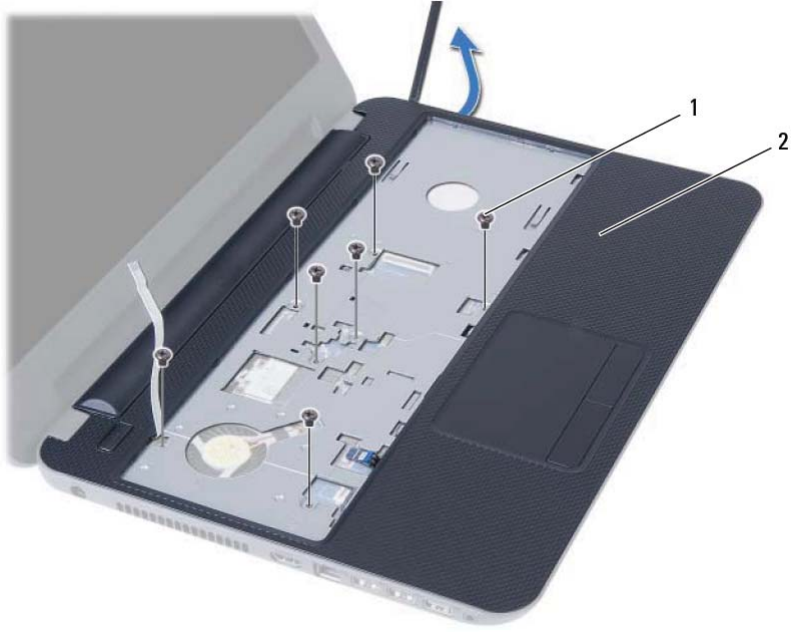
الإجراء

- 1 قم بمحاذاة مسند راحة اليد فوق قاعدة الكمبيوتر.
- 2 اضغط على مسند راحة اليد لكي يستقر في مكانه.
- 3 قم بتمرير كبل لوحة اللمس وكابل زر التشغيل داخل الموصلات الموجودة في لوحة النظام، وأضغط على مزيج الموصل لتأمين الكبلات.
- 4 أعد وضع المسامير المثبتة لمسند راحة اليد في لوحة النظام.
- 5 أغلق الشاشة واقلب الكمبيوتر رأساً على عقب.
- 6 أعد وضع المسامير المثبتة لمسند راحة اليد في قاعدة الكمبيوتر.

المتطلبات اللاحقة

- 1 أعد وضع لوحة المفاتيح. انظر "إعادة وضع لوحة المفاتيح" في الصفحة 29.
- 2 أعد وضع مجموعة محرك الأقراص الضوئية. انظر "أعد وضع مجموعة محرك الأقراص الضوئية" في الصفحة 21.
- 3 اتبع الإرشادات من الخطوة 3 و الخطوة 4 في "إعادة وضع وحدة (وحدات) الذاكرة" في الصفحة 17.
- 4 أعد وضع البطارية. انظر "استبدال البطارية" في الصفحة 13.
- 5 اتبع التعليمات الواردة في "بعد العمل داخل الكمبيوتر" في الصفحة 9.

- 5 قم بإزالة المسامير المثبتة لمسند راحة اليد بلوحة النظام.
- 6 باستخدام مخطاط بلاستيكي ارفع برفق العروات الموجودة في مسند راحة اليد وحررها من الفتحات الموجودة في قاعدة الكمبيوتر.
- 7 **تنبيه:** افصل مجموعة مسند راحة اليد من مجموعة الشاشة بعناية لتجنب إتلاف مجموعة مسند راحة اليد. ارفع مسند راحة اليد بعيداً عن قاعدة الكمبيوتر.



2 مسند راحة اليد

1 المسامير (7)

- 3 اقلب الكمبيوتر رأساً على عقب وافتح الشاشة إلى أقصى قدر ممكن.
- 4 ارفع مزيج الموصل واسحب عروة السحب لفصل كبل لوحة اللمس وكابل زر التشغيل من لوحة النظام.



1	كابل لوحة اللمس
2	كبل زر التشغيل
3	مزيج الموصل (2)

إزالة مسند راحة اليد

تحذير: قبل العمل داخل الكمبيوتر، قم بقراءة معلومات الأمان الواردة مع جهاز الكمبيوتر واتبع الخطوات الواردة في "قبل البدء" في الصفحة 7. وبعد إنهاء العمل بداخل الكمبيوتر، اتبع الإرشادات الواردة في "بعد العمل داخل الكمبيوتر" في الصفحة 9. للحصول على معلومات إضافية حول أفضل ممارسات السلامة، انظر "الصفحة الرئيسية الخاصة بالتوافق مع الإشعارات التنظيمية" على العنوان dell.com/regulatory_compliance.

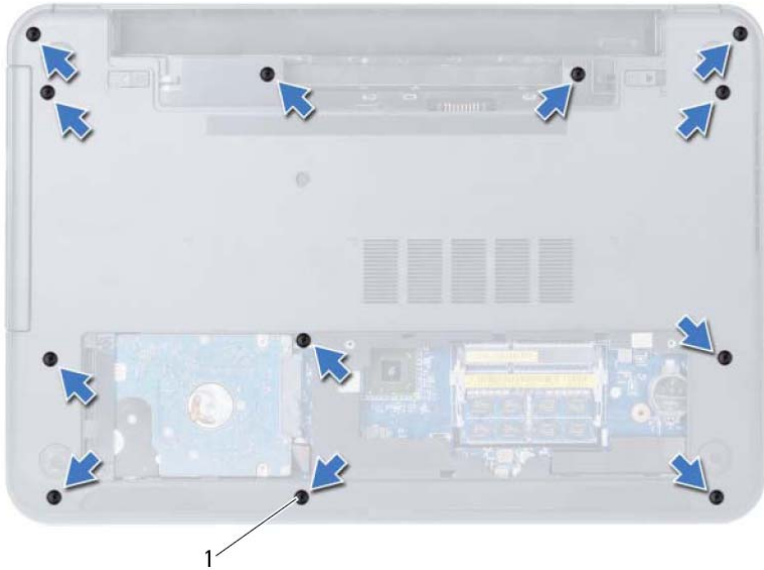


المتطلبات الأساسية

- 1 أخرج البطارية. انظر "إزالة البطارية" في الصفحة 11.
- 2 اتبع الإرشادات من الخطوة 1 إلى الخطوة 2 في "إزالة وحدة (وحدات) الذاكرة" في الصفحة 15.
- 3 قم بإزالة مجموعة محرك الأقراص الضوئية. انظر "إزالة مجموعة محرك الأقراص الضوئية" في الصفحة 19.
- 4 قم بإزالة لوحة المفاتيح. انظر "إزالة لوحة المفاتيح" في الصفحة 27.

الإجراء

- 1 أغلق الشاشة واقلب الكمبيوتر رأسًا على عقب.
- 2 قم بإزالة المسامير المثبتة لمسند راحة اليد في قاعدة الكمبيوتر.



إعادة وضع لوحة المفاتيح



تحذير: قبل العمل داخل الكمبيوتر، قم بقراءة معلومات الأمان الواردة مع جهاز الكمبيوتر واتبع الخطوات الواردة في "قبل البدء" في الصفحة 7. وبعد إنهاء العمل بداخل الكمبيوتر، اتبع الإرشادات الواردة في "بعد العمل داخل الكمبيوتر" في الصفحة 9. للحصول على معلومات إضافية حول أفضل ممارسات السلامة، انظر "الصفحة الرئيسية الخاصة بالتوافق مع الإشعارات التنظيمية" على العنوان dell.com/regulatory_compliance.

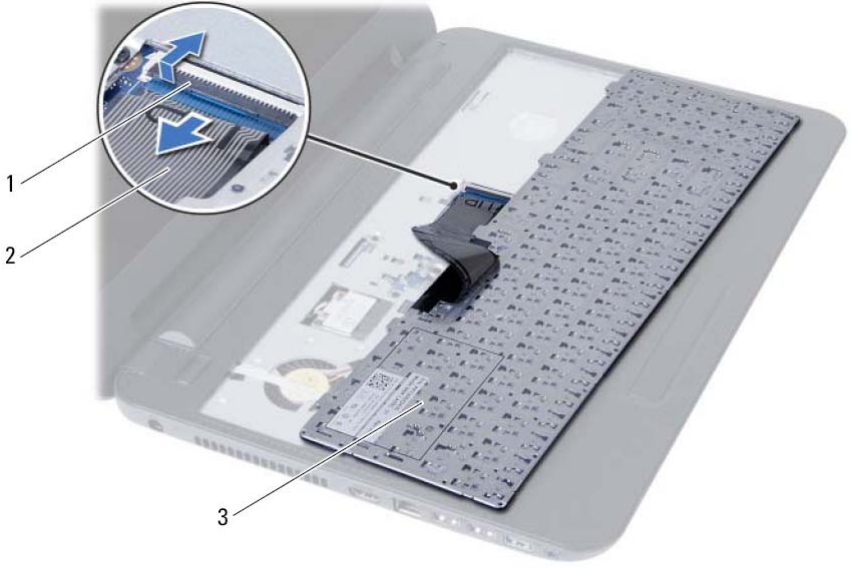
الإجراء

- 1 أزح كبل لوحة المفاتيح إلى داخل الموصل الموجود في لوحة النظام واضغط على مزلاج الموصل لأسفل لتثبيت الكبل.
- 2 أزح العروات الموجودة في الجزء السفلي من لوحة المفاتيح داخل الفتحات الموجودة في مجموعة مسند راحة اليد وضع لوحة المفاتيح على مجموعة مسند راحة اليد.
- 3 اضغط برفق حول حواف لوحة المفاتيح لتثبيت لوحة المفاتيح تحت العروات الموجودة في مجموعة مسند راحة اليد.

المتطلبات اللاحقة

- 1 أعد وضع البطارية. انظر "استبدال البطارية" في الصفحة 13.
- 2 اتبع الإرشادات في "بعد العمل داخل الكمبيوتر" في الصفحة 9.

- 3 ارفع لوحة المفاتيح وقم بإزاحتها باتجاه الشاشة لتحرير لوحة المفاتيح من مجموعة مسند راحة اليد.
- 4 اقلب لوحة المفاتيح رأسًا على عقب وقم بوضعها فوق مجموعة مسند راحة اليد.
- 5 ارفع مزلاج الموصل وافصل لوحة المفاتيح من الموصل الموجود في لوحة النظام.
- 6 ارفع لوحة المفاتيح بعيدًا عن مجموعة مسند اليدين.



1	مزلاج الموصل
2	كابل لوحة المفاتيح
3	لوحة المفاتيح

إزالة لوحة المفاتيح

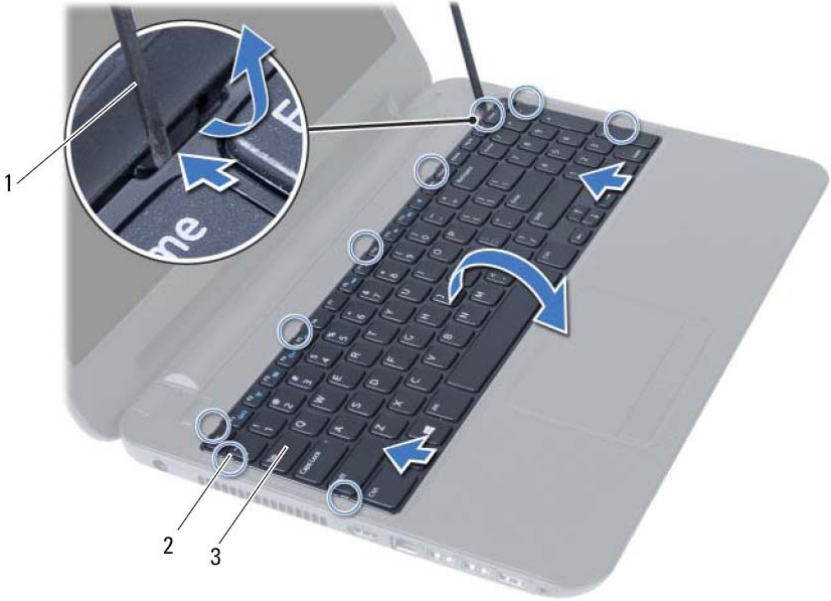
تحذير: قبل العمل داخل الكمبيوتر، قم بقراءة معلومات الأمان الواردة مع جهاز الكمبيوتر واتبع الخطوات الواردة في "قبل البدء" في الصفحة 7. وبعد إنهاء العمل بداخل الكمبيوتر، اتبع الإرشادات الواردة في "بعد العمل داخل الكمبيوتر" في الصفحة 9. للحصول على معلومات إضافية حول أفضل ممارسات السلامة، انظر "الصفحة الرئيسية الخاصة بالتوافق مع الإشعاعات التنظيمية" على العنوان dell.com/regulatory_compliance.

المتطلبات الأساسية

- 1 أخرج البطارية. انظر "إزالة البطارية" في الصفحة 11.

الإجراء

- 1 اقلب الكمبيوتر رأساً على عقب وافتح الشاشة إلى أقصى قدر ممكن.
- 2 باستخدام مخطاط بلاستيكي، حرر لوحة المفاتيح من العروات الموجودة في مجموعة مسند راحة اليد.



2 العروات (9)

1 مسمار بلاستيكي

3 لوحة المفاتيح

إعادة تركيب مجموعة محرك الأقراص الثابتة

⚠ تحذير: قبل العمل داخل الكمبيوتر، قم بقراءة معلومات الأمان الواردة مع جهاز الكمبيوتر واتبع الخطوات الواردة في "قبل البدء" في الصفحة 7. وبعد إنهاء العمل بداخل الكمبيوتر، اتبع الإرشادات الواردة في "بعد العمل داخل الكمبيوتر" في الصفحة 9. للحصول على معلومات إضافية حول أفضل ممارسات السلامة، انظر "الصفحة الرئيسية الخاصة بالتوافق مع الإشعارات التنظيمية" على العنوان dell.com/regulatory_compliance.

⚠ تنبيه: تتسم محركات الأقراص الثابتة بأنها قابلة للكسر بدرجة كبيرة. لذا، توخى بالغ الحذر عند التعامل مع محرك الأقراص الثابتة.

الإجراء

- 1 قم بمحاذاة فتحات المسامير الموجودة في حامل محرك الأقراص الثابتة مع فتحات المسامير الموجودة في محرك الأقراص الثابتة.
- 2 أعد وضع المسامير المثبتة لحامل محرك الأقراص الثابتة في محرك الأقراص الثابتة.
- 3 قم بإزاحة مجموعة محرك الأقراص الثابتة في فتحة محرك الأقراص الثابتة.
- 4 قم بإزاحة مجموعة محرك الأقراص الثابتة للخلف لتوصيل مجموعة محرك الأقراص الثابتة بلوحة النظام.
- 5 أعد تركيب المسامير اللولبية الثلاثة التي تثبت مجموعة محرك الأقراص الثابتة بقاعدة الكمبيوتر.

المتطلبات اللاحقة

- 1 اتبع الإرشادات من الخطوة 3 إلى الخطوة 4 في "إعادة وضع وحدة (وحدات) الذاكرة" في الصفحة 17.
- 2 أعد وضع البطارية. انظر "استبدال البطارية" في الصفحة 13.
- 3 اتبع الإرشادات في "بعد العمل داخل الكمبيوتر" في الصفحة 9.

3 باستخدام عروة السحب، ارفع مجموعة محرك الأقراص الثابتة إلى خارج قاعدة الكمبيوتر.



2 لسان سحب

1 مجموعة محرك الأقراص الثابتة

4 قم بإزالة المسامير المثبتة لحامل محرك الأقراص الثابتة في محرك الأقراص الثابتة.

5 ارفع حامل محرك الأقراص الثابتة بعيداً عن محرك الأقراص الثابتة.



2 حامل محرك الأقراص الثابتة

1 المسامير (2)

إزالة مجموعة محرك الأقراص الثابتة

تحذير: قبل العمل داخل الكمبيوتر، قم بقراءة معلومات الأمان الواردة مع جهاز الكمبيوتر واتبع الخطوات الواردة في "قبل البدء" في الصفحة 7. وبعد إنهاء العمل بداخل الكمبيوتر، اتبع الإرشادات الواردة في "بعد العمل داخل الكمبيوتر" في الصفحة 9. للحصول على معلومات إضافية حول أفضل ممارسات السلامة، انظر "الصفحة الرئيسية الخاصة بالتوافق مع الإشعارات التنظيمية" على العنوان dell.com/regulatory_compliance.

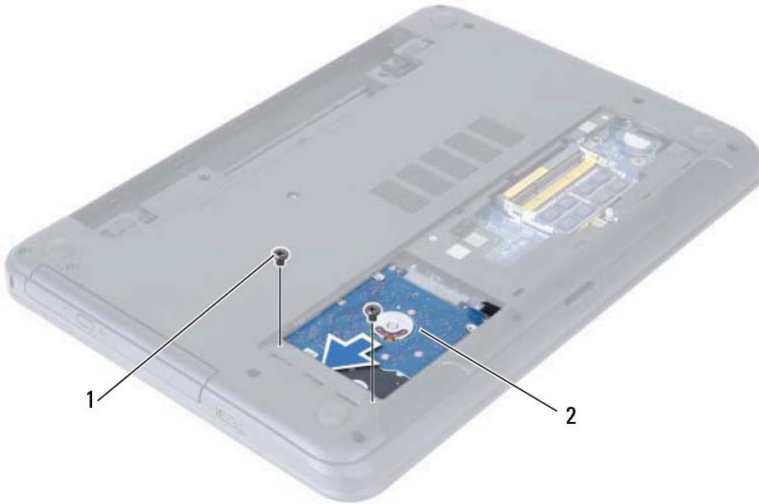
تنبيه: لتجنب فقد البيانات، لا تقم بإزالة محرك الأقراص الثابتة عندما يكون الكمبيوتر في حالة سكون أو في حالة تشغيل. تنبيه: تتسم محركات الأقراص الثابتة بأنها قابلة للكسر بدرجة كبيرة. لذا، توخى بالغ الحذر عند التعامل مع محرك الأقراص الثابتة.

المتطلبات الأساسية

- 1 أخرج البطارية. انظر "إزالة البطارية" في الصفحة 11.
- 2 اتبع الإرشادات من الخطوة 1 إلى الخطوة 2 في "إزالة وحدة (وحدات) الذاكرة" في الصفحة 15.

الإجراء

- 1 قم بإزالة المسامير اللولبية التي تثبت مجموعة محرك الأقراص الثابتة بقاعدة الكمبيوتر.
- 2 قم بإزاحة مجموعة محرك الأقراص الثابتة للأمام لفصل مجموعة محرك الأقراص الثابتة من لوحة النظام.



مجموعة محرك الأقراص الثابتة

2

1 المسامير (2)

أعد وضع مجموعة محرك الأقراص الضوئية

تحذير: قبل العمل داخل الكمبيوتر، قم بقراءة معلومات الأمان الواردة مع جهاز الكمبيوتر واتبع الخطوات الواردة في "قبل البدء" في الصفحة 7. وبعد إنهاء العمل بداخل الكمبيوتر، اتبع الإرشادات الواردة في "بعد العمل داخل الكمبيوتر" في الصفحة 9. للحصول على معلومات إضافية حول أفضل ممارسات السلامة، انظر "الصفحة الرئيسية الخاصة بالتوافق مع الإشعارات التنظيمية" على العنوان dell.com/regulatory_compliance.



الإجراء

- 1 قم بمحاذاة العروات الموجودة في إطار محرك الأقراص الضوئية مع الفتحات الموجودة في محرك الأقراص الضوئية وقم بتثبيت الإطار في مكانه.
- 2 قم بمحاذاة فتحات المسامير الموجودة في حامل محرك الأقراص الضوئية مع فتحات المسامير الموجودة في مجموعة محرك الأقراص الضوئية.
- 3 أعد وضع المسامير المثبتة لحامل محرك الأقراص الضوئية بمجموعة محرك الأقراص الضوئية.
- 4 أزرع مجموعة محرك الأقراص الضوئية في مكانه وتأكد من محاذاة فتحة المسامير الموجودة على حامل محرك الأقراص الضوئية مع فتحة المسامير الموجودة على قاعدة الكمبيوتر.

المتطلبات اللاحقة

- 1 أعد وضع البطارية. انظر "استبدال البطارية" في الصفحة 13.
- 2 اتبع الإرشادات في "بعد العمل داخل الكمبيوتر" في الصفحة 9.

5 قم بثني إطار محرك الأقراص الضوئية برفق وقم بإزالته من مجموعة محرك الأقراص الضوئية.



1	إطار محرك الأقراص الضوئية	2	محرك الأقراص الضوئية
3	المسامير (2)	4	دعامة محرك الأقراص الضوئية

إزالة مجموعة محرك الأقراص الضوئية

تحذير: قبل العمل داخل الكمبيوتر، قم بقراءة معلومات الأمان الواردة مع جهاز الكمبيوتر واتبع الخطوات الواردة في "قبل البدء" في الصفحة 7. وبعد إنهاء العمل بداخل الكمبيوتر، اتبع الإرشادات الواردة في "بعد العمل داخل الكمبيوتر" في الصفحة 9. للحصول على معلومات إضافية حول أفضل ممارسات السلامة، انظر "الصفحة الرئيسية الخاصة بالتوافق مع الإشعاعات التنظيمية" على العنوان dell.com/regulatory_compliance.

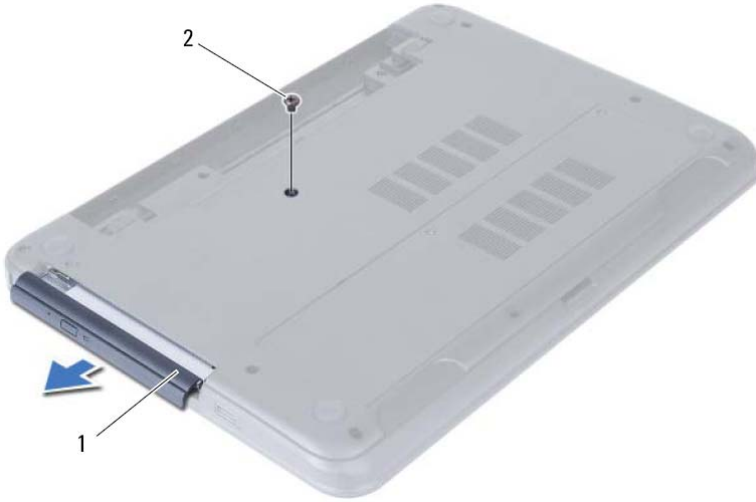


المتطلبات الأساسية

- 1 أخرج البطارية. انظر "إزالة البطارية" في الصفحة 11.

الإجراء

- 1 قم بإزالة المسامير الذي يثبت مجموعة محرك الأقراص الضوئية في قاعدة الكمبيوتر.
- 2 باستخدام أطراف أصابعك، أزح مجموعة محرك الأقراص الضوئية إلى خارج علبة محرك الأقراص الضوئية.



المسامير 2

1 مجموعة محرك الأقراص الضوئية

- 3 قم بفك المسامير المثبتة لدعامة محرك الأقراص الضوئية بمحرك الأقراص الضوئية.
- 4 قم بإزالة حامل محرك الأقراص الضوئية من مجموعة محرك الأقراص الضوئية.

إعادة وضع وحدة (وحدات) الذاكرة

تحذير: قبل العمل داخل الكمبيوتر، قم بقراءة معلومات الأمان الواردة مع جهاز الكمبيوتر واتبع الخطوات الواردة في "قبل البدء" في الصفحة 7. وبعد إنهاء العمل بداخل الكمبيوتر، اتبع الإرشادات الواردة في "بعد العمل داخل الكمبيوتر" في الصفحة 9. للحصول على معلومات إضافية حول أفضل ممارسات السلامة، انظر "الصفحة الرئيسية الخاصة بالتوافق مع الإشعارات التنظيمية" على العنوان dell.com/regulatory_compliance.



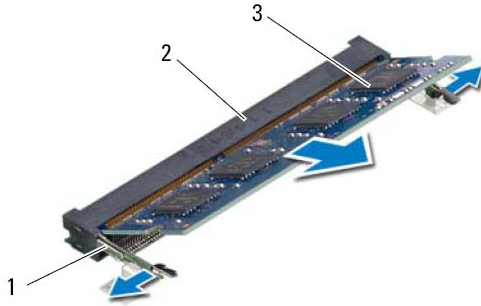
الإجراء

- 1 قم بمحاذاة الفتحة الموجودة في وحدة الذاكرة مع العروة الموجودة في موصل وحدة الذاكرة.
- 2 قم بإزاحة وحدة الذاكرة بقوة إلى داخل الموصل بزاوية 45 درجة، واضغط على وحدة الذاكرة لأسفل حتى تستقر في مكانها.
- 3 **ملاحظة:** إذا لم تسمع صوت استقرار وحدة الذاكرة في موضعها، فقم بإزالتها وإعادة تركيبها. أزح العروات الموجودة في غطاء وحدة الذاكرة داخل الفتحات الموجودة في قاعدة الكمبيوتر وثبت غطاء وحدة الذاكرة في مكانها.
- 4 اربط المسار المثبت لغطاء وحدة الذاكرة في قاعدة الكمبيوتر.

المتطلبات اللاحقة

- 1 أعد وضع البطارية. انظر "استبدال البطارية" في الصفحة 13.
- 2 اتبع الإرشادات في "بعد العمل داخل الكمبيوتر" في الصفحة 9.

- 3** استخدم أطراف أصابعك لفصل مشابك التثبيت الموجودة على طرفي موصل وحدة الذاكرة بعناية حتى تبرز وحدة الذاكرة للخارج.
- 4** قم بإزالة وحدة الذاكرة من موصل وحدة الذاكرة.



1	مشابك التثبيت (2)	2	موصل وحدة الذاكرة
3	وحدة الذاكرة		

إزالة وحدة (وحدات) الذاكرة

⚠ تحذير: قبل العمل داخل الكمبيوتر، قم بقراءة معلومات الأمان الواردة مع جهاز الكمبيوتر واتبع الخطوات الواردة في "قبل البدء" في الصفحة 7. وبعد إنهاء العمل بداخل الكمبيوتر، اتبع الإرشادات الواردة في "بعد العمل داخل الكمبيوتر" في الصفحة 9. للحصول على معلومات إضافية حول أفضل ممارسات السلامة، انظر "الصفحة الرئيسية الخاصة بالتوافق مع الإشعارات التنظيمية" على العنوان [.dell.com/regulatory_compliance](https://www.dell.com/regulatory_compliance).

المتطلبات الأساسية

1 أخرج البطارية. انظر "إزالة البطارية" في الصفحة 11.

الإجراء


- 1 فك المسمار المثبت لغطاء وحدة الذاكرة في قاعدة الكمبيوتر.
- 2 باستخدام بصمات الأصابع، ارفع غطاء وحدة الذاكرة وقم بإزاحتها إلى خارج الفتحات الموجودة في قاعدة الكمبيوتر.



2 غطاء وحدة الذاكرة

1 مسمار تثبيت

استبدال البطارية

 تحذير: قبل العمل داخل الكمبيوتر، قم بقراءة معلومات الأمان الواردة مع جهاز الكمبيوتر واتبع الخطوات الواردة في "قبل البدء" في الصفحة 7. وبعد إنهاء العمل بداخل الكمبيوتر، اتبع الإرشادات الواردة في "بعد العمل داخل الكمبيوتر" في الصفحة 9. للحصول على معلومات إضافية حول أفضل ممارسات السلامة، انظر "الصفحة الرئيسية الخاصة بالتوافق مع الإشعارات التنظيمية" على العنوان dell.com/regulatory_compliance.

الإجراء

قم بمحاذاة العروات الموجودة على البطارية مع الفتحات الموجودة في علبة البطارية واضغط على البطارية حتى تستقر في مكانها.

المتطلبات اللاحقة

1 اتبع الإرشادات في "بعد العمل داخل الكمبيوتر" في الصفحة 9.

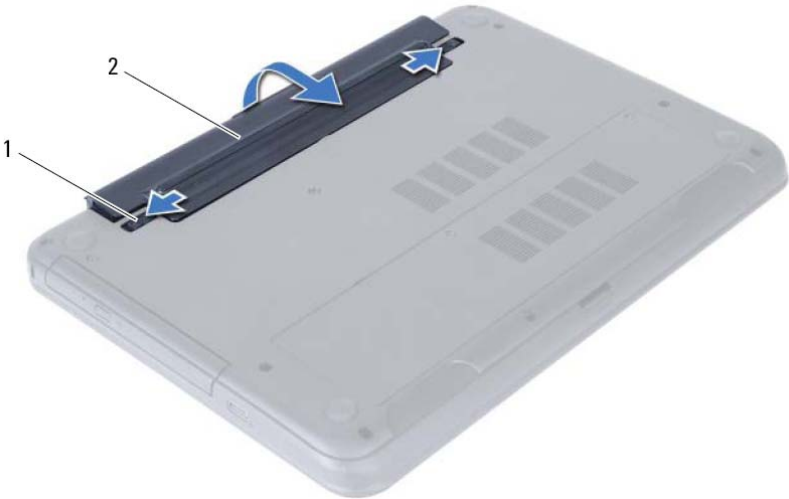
إزالة البطارية

تحذير: قبل العمل داخل الكمبيوتر، قم بقراءة معلومات الأمان الواردة مع جهاز الكمبيوتر واتبع الخطوات الواردة في "قبل البدء" في الصفحة 7. وبعد إنهاء العمل بداخل الكمبيوتر، اتبع الإرشادات الواردة في "بعد العمل داخل الكمبيوتر" في الصفحة 9. للحصول على معلومات إضافية حول أفضل ممارسات السلامة، انظر "الصفحة الرئيسية الخاصة بالتوافق مع الإشعارات التنظيمية" على العنوان dell.com/regulatory_compliance.



الإجراء

- 1 أغلق الشاشة واقلب الكمبيوتر رأسًا على عقب.
- 2 قم بإزاحة مزاليج البطارية الموجودة على كل طرف من أطراف علبة البطارية إلى وضع إلغاء القفل. ستسمع صوت نقرة عند إلغاء قفل البطارية.
- 3 ارفع البطارية وقم بإزالتها من قاعدة الكمبيوتر لفصلها من الكمبيوتر.




2 البطارية

1 مزاليج البطارية (2)

بعد العمل داخل الكمبيوتر

بعد الانتهاء من إجراءات إعادة تركيب المكونات، تأكد من التالي:

- أعد تركيب جميع المسامير اللولبية وتأكد من عدم وجود مسامير لولبية مفكوكة بداخل الكمبيوتر.
 - قم بتوصيل أي أجهزة خارجية، وكرات، وبطاقات، وأي جزء (أجزاء) آخر قمت بإزالته قبل العمل داخل الكمبيوتر.
 - قم بتوصيل الكمبيوتر وكافة الأجهزة المتصلة بالمأخذ الكهربائية الخاصة بها.
- تنبيه: قبل تشغيل الكمبيوتر، أعد تركيب كل المسامير اللولبية وتأكد من عدم وجود مسامير لولبية مفكوكة داخل الكمبيوتر. فقد يؤدي عدم القيام بذلك إلى إتلاف الكمبيوتر. 



تنبيه: عندما تقوم بفصل أحد الكبلات، قم بسحبه من الموصل أو لسان الجذب، وليس من الكبل نفسه. بعض الكبلات تحتوي على موصلات مزودة بالسننة قفل أو مسامير إبهامية يلزم فكها قبل فصل الكبل. عند فصل الكبلات، حافظ على محاذاتها بالتساوي لتجنب ثني أي من سنون الموصلات. عند توصيل الكبلات، تأكد من أن الموصلات والمنافذ قد تمت محاذاتها وتوجيهها بشكل صحيح.



تنبيه: لفصل كبل الشبكة، قم أولاً بفصل الكبل عن الكمبيوتر، ثم افصله عن الجهاز المتصل بالشبكة.



تنبيه: اضغط على أية بطاقات تم تركيبها وأخرجها من قارئ بطاقات الوسائط .

الأدوات الموصى باستخدامها

قد تحتاج الإجراءات الواردة في هذا المستند إلى وجود الأدوات التالية:

- مفك Phillips
- مخطاط بلاستيكي

قم بإيقاف تشغيل جهاز الكمبيوتر والأجهزة المتصلة

تنبيه: لتفادي فقد البيانات، قم بحفظ وإغلاق جميع الملفات المفتوحة وقم بإنهاء جميع البرامج المفتوحة قبل إيقاف تشغيل الكمبيوتر.



1 احفظ جميع الملفات المفتوحة وأغلقها وقم بإنهاء جميع البرامج المفتوحة.

2 اتبع الإرشادات لإيقاف تشغيل الكمبيوتر استناداً إلى نظام التشغيل المثبت على الكمبيوتر.

• Windows 8:

حرك مؤشر الماوس إلى الركن الأيمن العلوي أو السفلي من الشاشة لفتح الشريط الجانبي للاختصارات، ثم انقر فوق الضبط ← التيار ← إيقاف التشغيل.

• Windows 7:

انقر فوق أبدأ  ثم انقر فوق إيقاف التشغيل.

يتم إيقاف تشغيل Microsoft Windows ثم إغلاق الكمبيوتر.



ملاحظة: إذا كنت تستخدم نظام تشغيل آخر، فانظر مستندات نظام التشغيل لديك لمعرفة إرشادات إيقاف التشغيل.

3 قم بفصل الكمبيوتر وجميع الأجهزة المتصلة به من مأخذ التيار الكهربائي.

4 قم بفصل جميع كابلات التلفزيون وكابلات الشبكة والأجهزة المتصلة عن جهاز الكمبيوتر لديك.

5 اضغط مع الاستمرار على زر الطاقة لمدة 5 ثوان، بعد فصل الطاقة عن الكمبيوتر، لتأريض لوحة النظام.

تعليمات الأمان

استعن بإرشادات السلامة التالية لمساعدتك على حماية الكمبيوتر من أي تلف محتمل، وللمساعدة كذلك على ضمان سلامتك الشخصية.



تحذير: قبل العمل داخل الكمبيوتر، اقرأ معلومات الأمان المرفقة بالكمبيوتر لمزيد من المعلومات حول أفضل ممارسات الأمان، انظر Regulatory Compliance Homepage (الصفحة الرئيسية لسياسة الالتزام بالقوانين) على الموقع التالي dell.com/regulatory_compliance.



تحذير: قم بفصل جميع مصادر الطاقة قبل فتح غطاء الكمبيوتر أو اللوحات. بعد الانتهاء من العمل داخل الكمبيوتر، قم بإعادة تركيب جميع الأغذية واللوحات والمسامير اللولبية قبل التوصيل بمصدر الطاقة.



تنبيه: لتجنب إتلاف جهاز الكمبيوتر، تأكد من أن سطح العمل مستويًا ونظيفًا.



تنبيه: لتجنب إتلاف المكونات والبطاقات، تعامل معها من الحواف وتجنب لمس السنون والملامسات.



تنبيه: لا يُسمح بإزالة غطاء الكمبيوتر والوصول إلى أي من المكونات الداخلية للكمبيوتر إلا لفني خدمة معتمد فحسب. راجع إرشادات الأمان للحصول على معلومات كاملة حول احتياطات السلامة والعمل داخل الكمبيوتر والحماية من تفريغ الشحنات الإلكترونية.



تنبيه: قبل لمس أي شيء داخل الكمبيوتر، قم بتأريض نفسك بواسطة لمس سطح معدني غير مطلي، مثل السطح المعدني الموجود في الجزء الخلفي من الكمبيوتر. أثناء العمل، قم بلمس سطح معدني غير مطلي من وقت لآخر لتبديد الكهرباء الاستاتيكية، والتي قد تضر بالمكونات الداخلية للكمبيوتر.

75	31	إزالة إطار الشاشة
75		المتطلبات الأساسية
76		الإجراء
77	32	إعادة وضع إطار الشاشة
77		الإجراء
77		المتطلبات اللاحقة
79	33	إزالة مفصلات الشاشة
79		المتطلبات الأساسية
80		الإجراء
81	34	إعادة تركيب مفصلات الشاشة
81		الإجراء
81		المتطلبات اللاحقة
83	35	إزالة لوحة الشاشة
83		المتطلبات الأساسية
84		الإجراء
87	36	إعادة تركيب لوحة الشاشة
87		الإجراء
87		المتطلبات اللاحقة
89	37	إزالة وحدة الكاميرا
89		المتطلبات الأساسية
90		الإجراء
91	38	إعادة تركيب وحدة الكاميرا
91		الإجراء
91		المتطلبات اللاحقة
93	39	تحديث نظام الإدخال والإخراج الأساسي (BIOS)

51	21	إزالة البطارية الخلوية المصغرة
51		المتطلبات الأساسية
52		الإجراء
53	22	إعادة تركيب البطارية الخلوية المصغرة
53		الإجراء
53		المتطلبات اللاحقة
55	23	إزالة المشتت الحراري
55		المتطلبات الأساسية
56		الإجراء
57	24	إعادة تركيب مراوح المشتت الحراري
57		الإجراء
57		المتطلبات اللاحقة
59	25	إزالة المروحة
59		المتطلبات الأساسية
60		الإجراء
61	26	إعادة وضع المروحة
61		الإجراء
61		المتطلبات اللاحقة
63	27	إزالة مكبرات الصوت
63		المتطلبات الأساسية
64		الإجراء
67	28	إعادة وضع مكبرات الصوت
67		الإجراء
67		المتطلبات اللاحقة
69	29	إزالة مجموعة الشاشة
69		المتطلبات الأساسية
70		الإجراء
73	30	إعادة وضع مجموعة الشاشة
73		الإجراء
73		المتطلبات اللاحقة

27	11 إزالة لوحة المفاتيح
27	المتطلبات الأساسية
27	الإجراء
29	12 إعادة وضع لوحة المفاتيح
29	الإجراء
29	المتطلبات اللاحقة
31	13 إزالة مسند راحة اليد
31	المتطلبات الأساسية
31	الإجراء
35	14 أعد وضع مسند راحة اليد
35	الإجراء
35	المتطلبات اللاحقة
37	15 إزالة بطاقة Mini-Card اللاسلكية
37	المتطلبات الأساسية
38	الإجراء
39	16 إعادة تركيب بطاقة Mini-Card اللاسلكية
39	الإجراء
40	المتطلبات اللاحقة
41	17 إزالة لوحة الإدخال/الإخراج (I/O)
41	المتطلبات الأساسية
42	الإجراء
43	18 إعادة تركيب لوحة الإدخال/الإخراج (I/O)
43	الإجراء
43	المتطلبات اللاحقة
45	19 إزالة لوحة النظام
45	المتطلبات الأساسية
46	الإجراء
49	20 إعادة تركيب لوحة النظام
49	الإجراء
49	المتطلبات اللاحقة
49	إدخال رمز الخدمة في إعداد النظام

المحتويات

7	قبل البدء	1
7	قم بإيقاف تشغيل جهاز الكمبيوتر والأجهزة المتصلة	
7	تعليمات الأمان	
8	الأدوات الموصى باستخدامها	
9	بعد العمل داخل الكمبيوتر	2
11	إزالة البطارية	3
11	الإجراء	
13	استبدال البطارية	4
13	الإجراء	
13	المتطلبات اللاحقة	
15	إزالة وحدة (وحدات) الذاكرة	5
15	المتطلبات الأساسية	
15	الإجراء	
17	إعادة وضع وحدة (وحدات) الذاكرة	6
17	الإجراء	
17	المتطلبات اللاحقة	
19	إزالة مجموعة محرك الأقراص الضوئية	7
19	المتطلبات الأساسية	
19	الإجراء	
21	أعد وضع مجموعة محرك الأقراص الضوئية	8
21	الإجراء	
21	المتطلبات اللاحقة	
23	إزالة مجموعة محرك الأقراص الثابتة	9
23	المتطلبات الأساسية	
23	الإجراء	
25	إعادة تركيب مجموعة محرك الأقراص الثابتة	10
25	الإجراء	
25	المتطلبات اللاحقة	

الملاحظات، والتنبيهات، والتحذيرات

ملاحظة: تبين الملاحظة المعلومات الهامة التي تساعدك على تحقيق استفادة أفضل من الكمبيوتر.



تنبيه: تشير كلمة تنبيه إلى احتمال حدوث تلف بالأجهزة أو فقدان البيانات في حالة عدم اتباع الإرشادات.



تحذير: تشير كلمة "تحذير" إلى احتمال حدوث ضرر بالملتمكات أو التعرض لإصابة جسدية أو الوفاة.



Dell Inc. 2012 ©

العلامات التجارية المستخدمة في هذا النص: Dell™، وشعار DELL، و Inspiron™ هي علامات تجارية خاصة بـ Dell Inc.، و Microsoft®، و Windows®، وشعار الزر ابدأ لـ Windows هي إما علامات تجارية أو علامات تجارية مسجلة خاصة بـ Microsoft Corporation في الولايات المتحدة و/أو البلدان الأخرى، و Bluetooth® هي علامة تجارية مسجلة مملوكة لـ Bluetooth SIG, Inc. ويتم استخدامها بواسطة Dell بمقتضى ترخيص.

Dell Inspiron 3521/5521

دليل المالك

مودل الكمبيوتر: Inspiron 3521/5521

الموديل التنظيمي: P28F

النوع التنظيمي: P28F001

